

市 場 年 報

令和 4 年度



公設庄内青果物地方卸売市場

ま え が き

この年報は、令和4年度中の当市場における青果物の卸売実績を統計的に整理、収録したもので、これにより当市場の動態を明らかにし、市場運営の基礎資料とするとともに、関係各方面の参考に資することを目的に刊行したものです。

年報を編集するにあたり、ご協力いただきました関係各位に深く感謝を申し上げますとともに、今後ともなお一層のご支援とご協力を賜りますようお願い申し上げます。

令和5年 8月

庄内広域行政組合

公設庄内青果物地方卸売市場

管理事務所長 高橋 利広

凡 例

この年報は、公設庄内青果物地方卸売市場において、令和4年度中に取引された青果物に関し、卸売業者が市場業務条例の定めるところによって提出した売上報告書に基づいて作成したものである。

1. 調査期間

調査期間は、令和4年4月1日から令和5年3月31日までのうち次に掲げる休開場日を加除した1年間である。

(1) 休 場 日 日曜日、国民の休日、1月2日から4日まで及び12月31日

(2) 臨時休場日 4月6日・13日・20日・27日、5月11日・18日・25日、6月1日・8日・15日・22日・29日、7月6日・13日・27日、8月3日・15日・16日・24日・31日、9月7日・14日・21日・28日、10月5日・19日・26日、11月9日・16日・30日、12月7日・14日・21日・30日、1月18日・25日、2月1日・8日・15日、3月1日・8日・15日・29日

各月開場日数 4月(22日) 5月(20日) 6月(21日) 7月(22日)

8月(21日) 9月(21日) 10月(22日) 11月(21日)

12月(22日) 1月(20日) 2月(19日) 3月(22日)

(計253日)

2. 調査対象品目

野菜 10種 105品目 果実 15種 78品目

(※) 品目数は、公設庄内青果物地方卸売市場業務条例施行規則別表第2に掲げる標準品目である。

3. 数量、金額の単位

原則として数量は『kg』、金額は『円』とした。ただし、単位未満の数字は四捨五入の方法により整理したため、統計表によっては合計数等と内訳数字の計が一致しない場合がある。また、数量1に満たない場合は0表示となる場合もある。

4. 価 格

平均価格は、単純算術平均値(取扱金額÷取扱数量)をもって表した。

5. 産 地

原則として生産地の属する都道府県別としたが、一部生産地不明のものについては出荷者の属する都道府県別とした。

目 次

1 総 括

市場概要	1
年間の概況	4
年度別取扱高比較表	6
月別・種別取扱高表	7
月別取扱数量・金額の推移(グラフ)	8
月別平均単価の推移(グラフ)	11
「庄内産」「その他」別・月別取扱高表	14
年度別・種別取扱高表	18
年度別・種別取扱高の推移(グラフ)	19
「庄内産」「庄内産以外」年度別取扱高の推移	20
庄内産青果物年度別取扱高表・推移・占有率(グラフ)	22
庄内産青果物の年度別比較表(野菜)(果実)(全体)	24
輸入青果物年度別取扱高表・推移・占有率(グラフ)	30
輸入青果物の年度別比較表(野菜)(果実)(全体)	32
主要品目の取扱数量・平均単価の推移(グラフ)	38

2 野 菜

調査対象品目一覧表	47
産地別取扱順位表	48
品目別取扱順位表	50
庄内産野菜品目別取扱順位表	52
輸入野菜品目別取扱順位表	54
月別主要品目取扱数量ベスト10	56
産地別・月別取扱高表	58
品目別・月別取扱高表	66
品目別・産地別・月別取扱高表	78

3 果 実

調査対象品目一覧表	195
産地別取扱順位表	196
品目別取扱順位表	198
庄内産果実品目別取扱順位表	200
輸入果実品目別取扱順位表	202
月別主要品目取扱数量ベスト10	204
産地別・月別取扱高表	206
品目別・月別取扱高表	214
品目別・産地別・月別取扱高表	224
○暦年（令和4年）資料	281

1 総括



市 場 概 要

(令和5年3月31日現在)

1. 名 称 公設庄内青果物地方卸売市場
2. 開 設 者 庄内広域行政組合（平成6年4月1日より）
3. 所 在 地 山形県東田川郡三川町大字押切新田字茨谷地50番地
4. 開 設 認 可 日 昭和48年11月21日
5. 業 務 開 始 日 昭和48年12月 1 日
6. 取 扱 品 目 青 果 物

主たる取扱品目……野菜・果実及びこれらの加工品

従たる取扱品目……その他の生鮮食料品等

7. 市 場 の 施 設

- (1) 敷 地 面 積 62,700 m²
(青果市場本施設 45,282 m² ・ 仲卸集配センター 17,418 m²)

(2) 主要施設面積

卸 売 場	4, 445m ²
(内、低温売場 200m ² 、冷蔵庫 120m ²)	
仲 卸 売 場	836 m ²
買 荷 保 管 所	148 m ²
冷 蔵 庫	436 m ²
倉 庫	722 m ²
バナナ加工施設	1, 043 m ²
管 理 事 務 所	181 m ²
卸売業者事務所	1, 264 m ²
仲卸業者事務所	818 m ²
機 械 室・トイレ	260 m ²
関連事業者店舗	195 m ²
管理事務所倉庫等	71 m ²
車 庫・変 電 室	98 m ²
仲卸集配センター	2,561 m ²
ご み 集 積 所	70 m ²
屋 外 ト イ レ	31 m ²
そ の 他	400 m ²
駐 車 場 (760台)	20, 135 m ²

8. 卸売業者

部 類	業 者 名	資 本 金	代 表 者	電 話
青 果 部	丸果庄内青果株式会社	6,000 万円	佐 藤 玲 子	(0235) 66-4122
〃	株式会社 庄 果	4,000 万円	齋 藤 弘 明	(0235) 66-4133

9. 仲卸業者（平成3年4月1日より仲卸制度発足し、業務開始）

部 類	業 者 名	代 表 者	電 話
青 果 部	株式会社 元 青 果	齋 藤 佳	(0235) 66-4184
〃	株式会社 マルト直治郎商店	佐 藤 典 子	(0235) 66-4012
〃	マルショウ青果有限公司	佐 藤 優	(0235) 66-4747
〃	株式会社 庄 司 青 果	庄 司 一 志	(0235) 66-2400

10. 関連事業者

部 類	業 者 名	代 表 者	電 話
花き販売	株式会社 庄 内 花 き 市 場	池 田 裕 一	(0235) 66-4584
加工・ パッケージ	有限会社 庄 内 食 品 加 工	齋 藤 勝 元	(0235) 66-4381
〃	有限会社 総 合 パ ッ ケ ー ジ	佐 藤 憲 一	(0235) 66-4325
〃	庄内青果花き物流活性化事業協同組合	佐 藤 玲 子	(0235) 66-5080
運 送	庄 内 市 場 運 送 株 式 会 社	上 林 孝 佳	(0234) 92-2113
容器資材 販 売	有限会社 市 場 容 器 セ ン タ ー	齋 藤 弘 明	(0235) 66-3602
代 払	庄内地方青果物商業協同組合	佐 藤 精 一	(0235) 66-4151
〃	庄 内 青 果 仲 卸 協 同 組 合	齋 藤 勝 元	(0235) 66-4184
精 算	庄内青果物地方卸売市場精算有限会社	齋 藤 弘 明	(0235) 66-4029
金 融	株式会社 庄 内 銀 行	松 田 正 彦	(0235) 66-4128
食堂・売店	庄内地方青果物商業協同組合	佐 藤 精 一	(0235) 66-3184

11. 買受人地区別一覧表（令和5年4月1日現在）

地 区	人 数	地 区	人 数	地 区	人 数
鶴 岡 市	3 8	酒 田 市	3 7	三 川 町	3
庄 内 町	6	遊 佐 町	3	山 形 県 内 陸	1
県 外	4			合 計	9 2

12. 令和4年度 市場視察（見学）者人数

（ ）内児童、生徒数

地区名 月別	酒 田 市	鶴 岡 市	庄内地方 の 町	県 内	県 外	外 国	計
4							
5	2 5 (2 4)	1 1 7 (1 1 3)					1 4 2 (1 3 7)
6		1 0 2 (9 7)					1 0 2 (9 7)
7	1 0 (8)						1 0 (8)
8		2 8 (2 5)	1				2 9 (2 5)
9			5 1 (4 4)				5 1 (4 4)
10	5	7 5 (6 7)					8 0 (6 7)
11		1 0 (8)					1 0 (8)
12							
1							
2							
3							
計	4 0 (3 2)	3 3 2 (3 1 0)	5 2 (4 4)				4 2 4 (3 8 6)

年間の概況（令和4年度）

青果物全体（部外物品を除く）

取扱数量	31,126,867kg	（前年度比 95.9%）
取扱金額	7,984,033,501円	（前年度比 99.0%）
平均単価	256円	（前年度比 8円高）
開場日数	253日	（前年度比 3日減）

令和4年度の青果物全体の取扱数量は、前年度と比較して95.9%、1,341トンの減、取扱金額は、99.0%、7千6935万円の減、平均単価は8円高の256円となった。

「その他物品」を含めた取扱金額81億5,810万円で、前年度比で99.2%、6千443万円の減となった。

野菜

取扱数量	21,911,846kg	（前年度比 95.3%）
取扱金額	4,913,389,704円	（前年度比 99.9%）
平均単価	224円	（前年度比 10円高）

野菜の取扱数量は、前年度と比較して95.3%、1,072トンの減、取扱金額は99.9%、668万円の減、平均単価は10円高の224円となった。

品目別の取り扱いでは、1位「たまねぎ」が2,989トンで全体の13.6%、2位「キャベツ」が2,374トンで10.8%、3位「だいこん」が1,706トンで7.8%となった。

産地別の取り扱いでは、1位「庄内産」が6,339トンで全体の28.9%、2位「北海道産」が3,870トンで17.7%、3位「青森産」が1,797トンで8.2%となった。

庄内産では、前年度と比較して数量が89.0%、金額は98.8%となった。

品目別の取扱数量では、「だいこん」が1位で939トン、2位が「あかかぶ」で628トン、3位「ネギ」が479トンであった。

果 実

取扱数量	9, 215, 021 k g (前年度比 97. 2%)
取扱金額	3, 070, 643, 797円 (前年度比 97. 8%)
平均単価	333円 (前年度比 2円高)

果実の取扱数量は、前年度と比較して97. 2%の269トンの減、取扱金額は97. 8%の7千26万円の減、平均単価は2円高の333円となった。

品目別の取り扱いでは、1位「温州みかん」が1, 272トンで全体の13. 4%、2位「バナナ」が1, 129トンで11. 9%、3位「すいか」が929トンの9. 8%であった。

産地別の取り扱いでは、1位「庄内産」が3, 136トンで全体の34. 0%、2位「山形産」が1, 838トンで20. 0%、3位「外国産」が1, 589トンで17. 2%であった。

庄内産では、前年度と比較して数量が107. 0%、金額は97. 5%となった。

品目別の取扱数量では、「平核無」が1位で991トン、2位が「アンデスメロン」の488トン、3位が「こだますいか」の249トンであった。

年度別取扱高比較表（青果物計）

（数量：t、金額：千円、単価：円）

項目 年度	数量	前年度比	指数※	金額	前年度比	指数※	平均単価	前年度比	指数※
S49	48,441	—	100.0	5,404,247	—	100.0	112	—	100.0
50	50,511	104.3	104.3	6,340,197	117.3	117.3	126	112.5	112.5
51	50,842	100.7	105.0	7,180,587	113.3	132.9	141	111.9	125.9
52	54,499	107.2	112.5	7,468,643	104.0	138.2	137	97.2	122.3
53	52,665	96.6	108.7	8,087,352	108.3	149.6	154	112.4	137.5
54	51,885	98.5	107.1	8,762,175	108.3	162.1	169	109.7	150.9
55	53,523	103.2	110.5	9,054,937	103.3	167.6	169	100.0	150.9
56	56,717	106.0	117.1	10,152,465	112.1	187.9	179	105.9	159.8
57	58,348	102.9	120.5	9,916,221	97.7	183.5	170	95.0	151.8
58	55,926	95.8	115.5	10,860,137	109.5	201.0	194	114.1	173.2
59	55,663	99.5	114.9	10,618,075	97.8	196.5	191	98.5	170.5
60	55,833	100.3	115.3	10,889,839	102.6	201.5	195	102.1	174.1
61	57,192	102.4	118.1	10,148,569	93.2	187.8	177	90.8	158.0
62	59,234	103.6	122.3	10,943,671	107.8	202.5	185	104.5	165.2
63	57,854	97.7	119.4	11,700,109	106.9	216.5	202	109.2	180.4
H元	58,741	101.5	121.3	12,468,091	106.6	230.7	212	105.0	189.3
2	55,956	95.3	115.5	13,251,126	106.3	245.2	237	111.8	211.6
3	55,185	98.6	113.9	14,312,952	108.0	264.8	259	109.3	231.3
4	56,424	102.2	116.5	12,820,417	89.6	237.2	227	87.6	202.7
5	53,871	95.5	111.2	13,404,104	104.6	248.0	249	109.7	222.3
6	53,978	100.2	111.4	13,062,203	97.4	241.7	242	97.2	216.1
7	51,889	96.1	107.1	12,267,380	93.9	227.0	236	97.5	210.7
8	51,404	99.1	106.1	12,187,741	99.4	225.5	237	100.4	211.6
9	51,779	100.7	106.9	11,896,779	97.6	220.1	230	97.0	205.4
10	50,604	97.7	104.5	12,283,719	103.3	227.3	243	105.7	217.0
11	50,797	100.4	104.9	11,007,230	89.6	203.7	217	89.3	193.8
12	49,351	97.2	101.9	10,339,401	93.9	191.3	210	96.8	187.5
13	49,303	99.9	101.8	9,395,459	90.9	173.9	191	91.0	170.5
14	46,711	94.7	96.4	9,739,729	103.7	180.2	209	109.4	186.6
15	46,442	99.4	95.9	9,304,606	95.5	172.2	200	95.7	178.6
16	43,981	94.7	90.8	9,552,239	102.7	176.8	217	108.5	193.8
17	43,572	99.1	89.9	8,517,725	89.2	157.6	195	89.9	174.1
18	39,885	91.5	82.3	8,531,194	100.2	157.9	214	109.7	191.1
19	39,704	99.5	82.0	8,140,983	95.4	150.6	205	95.8	183.0
20	38,813	97.8	80.1	7,853,818	96.5	145.3	202	98.5	180.4
21	36,993	95.3	76.4	7,597,225	96.7	140.6	205	101.5	183.0
22	35,057	94.8	72.4	8,167,176	107.5	151.1	233	113.7	208.0
23	36,944	105.4	76.3	8,118,573	99.4	150.2	220	94.4	196.4
24	38,963	105.5	80.4	7,881,469	97.1	145.8	202	91.8	180.4
25	38,305	98.3	79.1	8,510,561	108.0	157.5	222	109.9	198.2
26	39,250	102.5	81.0	8,251,873	97.0	152.7	210	94.6	187.5
27	38,746	98.7	80.0	8,641,856	104.7	159.9	223	106.2	199.1
28	35,816	92.4	73.9	8,508,617	98.5	157.4	238	106.7	212.5
29	34,688	96.9	71.6	8,158,402	95.9	151.0	235	98.7	209.8
30	34,665	99.9	71.6	8,050,280	98.7	149.0	232	98.7	207.1
R元	34,145	98.5	70.5	7,711,899	95.8	142.7	226	97.4	201.8
2	33,563	98.3	69.3	7,940,323	103.0	146.9	237	104.9	211.6
3	32,468	96.7	67.0	8,060,968	101.5	149.2	248	104.6	221.4
4	31,127	95.9	64.3	7,984,034	99.0	147.7	256	103.2	228.6

※ 指数は昭和49年度を100としています。

月別・種別取扱高表（令和4年度）

(数量:kg、金額:円)

種別 月	野 菜		果 実		青 果 物 計		その他の 金 額	販売合計 金 額
	数 量	金 額	数 量	金 額	数 量	金 額		
4	2,001,609	532,718,256	447,957	165,577,383	2,449,566	698,295,639	11,320,080	709,615,719
5	1,667,171	428,968,983	361,990	158,710,932	2,029,161	587,679,915	11,633,416	599,313,331
6	1,575,145	419,362,608	539,959	407,744,904	2,115,104	827,107,512	10,586,948	837,694,460
7	1,674,170	371,962,424	1,328,137	480,175,134	3,002,307	852,137,558	11,948,072	864,085,630
8	1,641,151	413,829,917	1,262,280	355,281,913	2,903,431	769,111,830	18,834,242	787,946,072
9	1,811,594	435,436,731	757,343	254,497,540	2,568,937	689,934,271	14,024,584	703,958,855
10	2,175,888	401,172,523	985,303	265,564,188	3,161,191	666,736,711	12,195,992	678,932,703
11	2,345,814	380,257,384	1,294,675	262,065,123	3,640,489	642,322,507	13,736,226	656,058,733
12	2,288,371	423,633,093	808,976	239,586,560	3,097,347	663,219,653	25,688,823	688,908,476
1	1,595,623	350,813,820	504,254	165,503,703	2,099,877	516,317,523	17,521,140	533,838,663
2	1,506,562	364,953,240	410,935	143,923,639	1,917,497	508,876,879	10,813,251	519,690,130
3	1,628,748	390,280,725	513,212	172,012,778	2,141,960	562,293,503	15,762,673	578,056,176
合 計	21,911,846	4,913,389,704	9,215,021	3,070,643,797	31,126,867	7,984,033,501	174,065,447	8,158,098,948
1日当り 平 均 取扱高	t 87	千円 19,421	t 36	千円 12,137	t 123	千円 31,557	千円 688	千円 32,245
割 合 (前年度)	70.4% (70.8)	61.5% (61.0)	29.6% (29.2)	38.5% (39.0)	100%	100%		

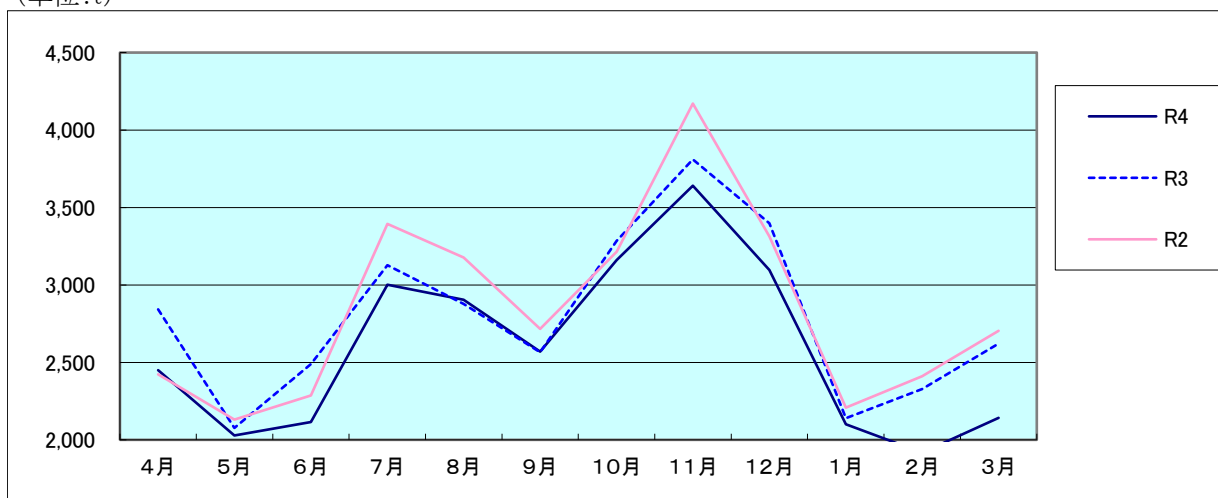
※令和4年度開場日数

253 日

月別取扱数量・金額の推移

取 扱 数 量 (青果物計)

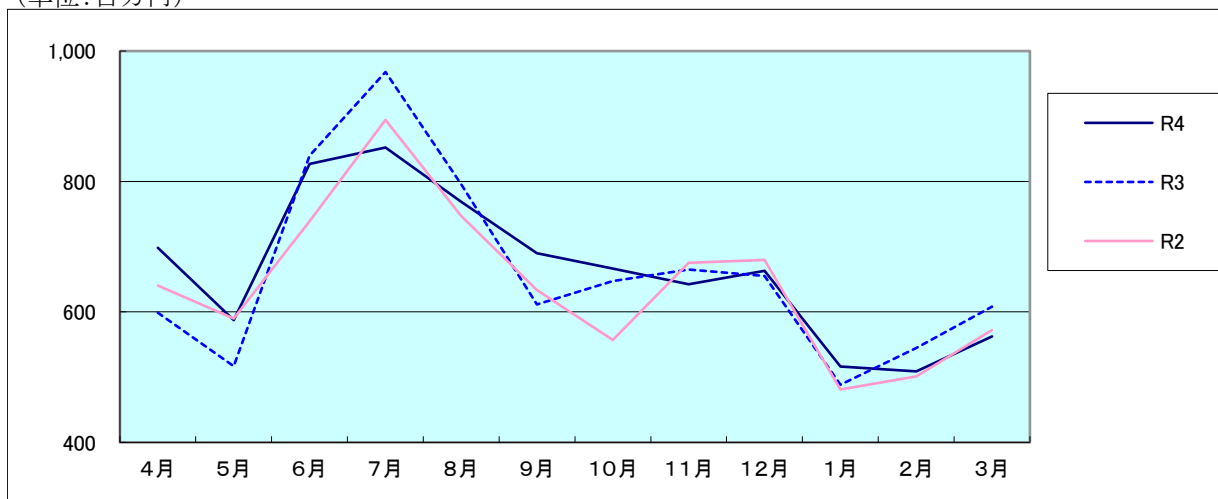
(単位:t)



区分	4月	5月	6月	7月	8月	9月	10月	11月	12月	1月	2月	3月
R4	2,450	2,029	2,115	3,002	2,903	2,569	3,161	3,640	3,097	2,100	1,917	2,142
R3	2,843	2,077	2,490	3,128	2,878	2,566	3,284	3,810	3,399	2,141	2,327	2,621
R2	2,423	2,131	2,286	3,393	3,176	2,716	3,215	4,171	3,314	2,207	2,410	2,703

取 扱 金 額 (青果物計)

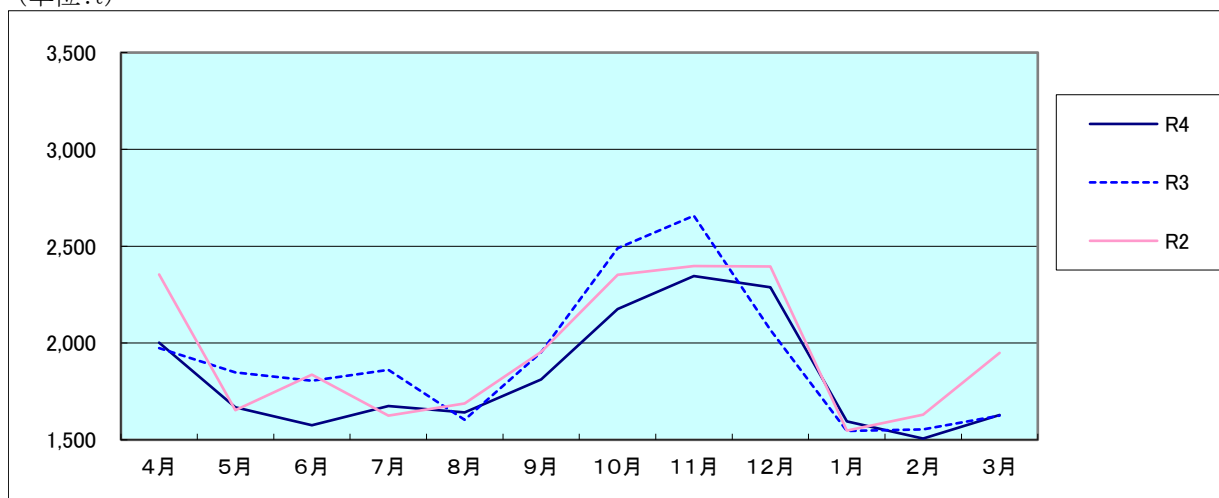
(単位:百万円)



区分	4月	5月	6月	7月	8月	9月	10月	11月	12月	1月	2月	3月
R4	698	588	827	852	769	690	667	642	663	516	509	562
R3	599	517	840	968	796	611	647	665	655	488	545	608
R2	640	590	739	894	747	634	557	675	680	481	501	572

取扱数量(野菜)

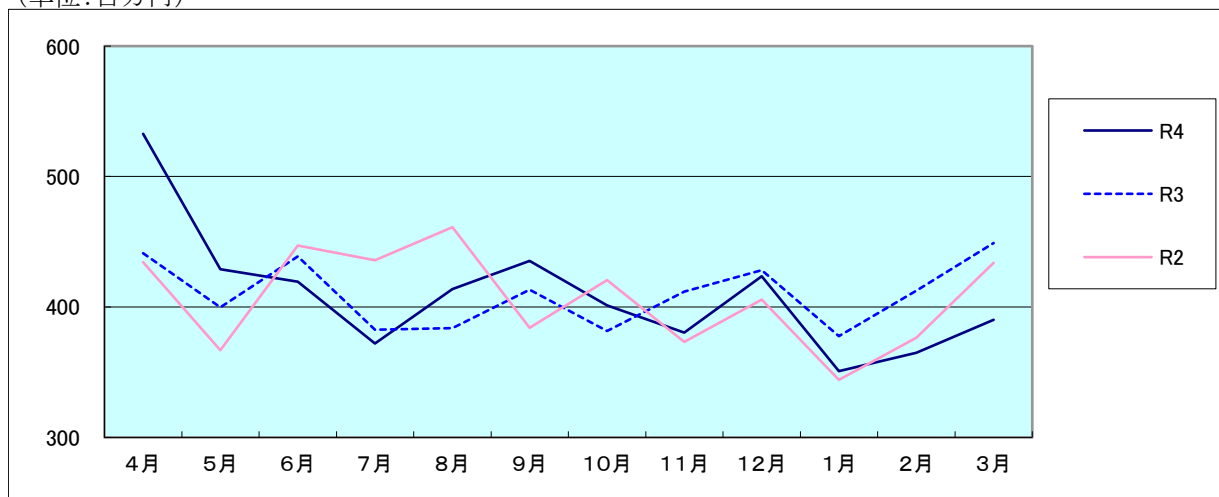
(単位:t)



区分	4月	5月	6月	7月	8月	9月	10月	11月	12月	1月	2月	3月
R4	2,002	1,667	1,575	1,674	1,641	1,812	2,176	2,346	2,288	1,596	1,507	1,629
R3	1,974	1,848	1,805	1,862	1,604	1,952	2,490	2,657	2,068	1,546	1,553	1,625
R2	2,354	1,653	1,837	1,624	1,688	1,953	2,352	2,397	2,395	1,548	1,630	1,950

取扱金額(野菜)

(単位:百万円)

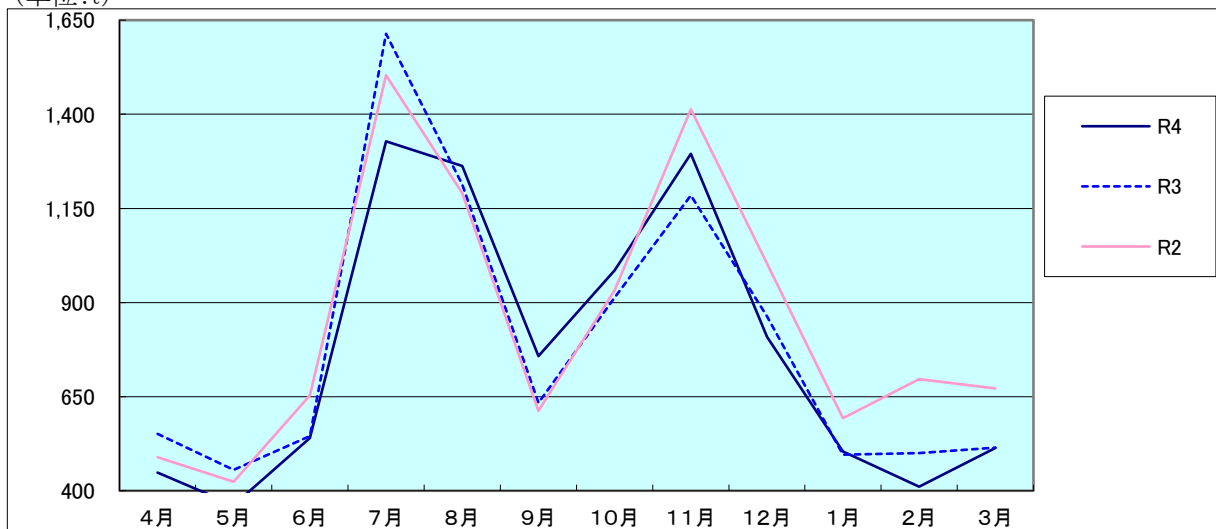


区分	4月	5月	6月	7月	8月	9月	10月	11月	12月	1月	2月	3月
R4	533	429	419	372	414	435	401	380	424	351	365	390
R3	441	400	439	383	384	413	382	412	428	378	412	449
R2	434	367	447	436	461	384	421	373	406	344	377	434

月別取扱数量・金額の推移(続き)

取扱数量(果実)

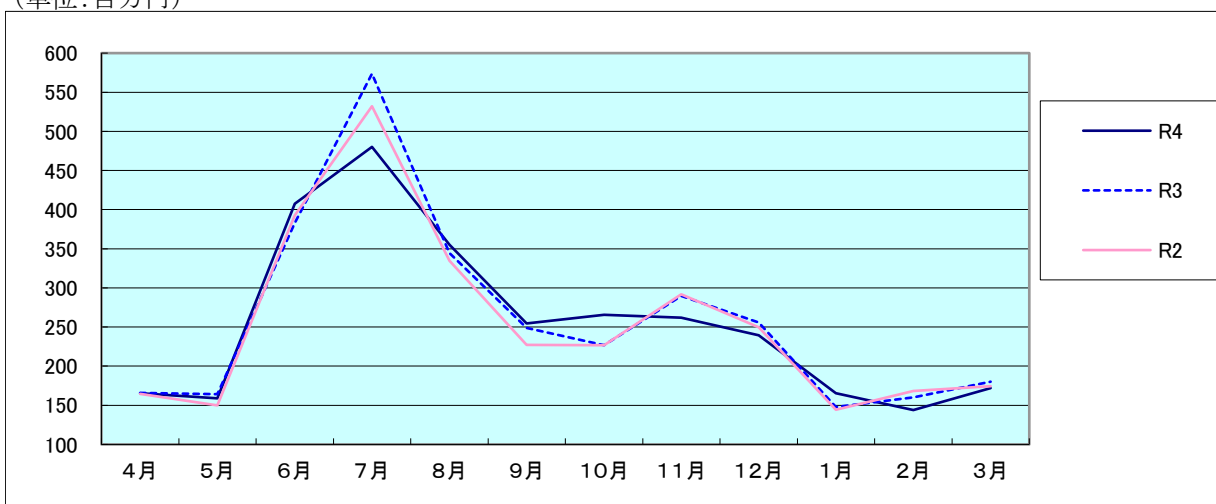
(単位:t)



区分	4月	5月	6月	7月	8月	9月	10月	11月	12月	1月	2月	3月
R4	448	362	540	1,328	1,262	757	985	1,295	809	504	411	513
R3	551	455	545	1,614	1,213	634	914	1,185	863	496	500	514
R2	489	424	653	1,504	1,191	612	933	1,413	1,004	593	697	671

取扱金額(果実)

(単位:百万円)

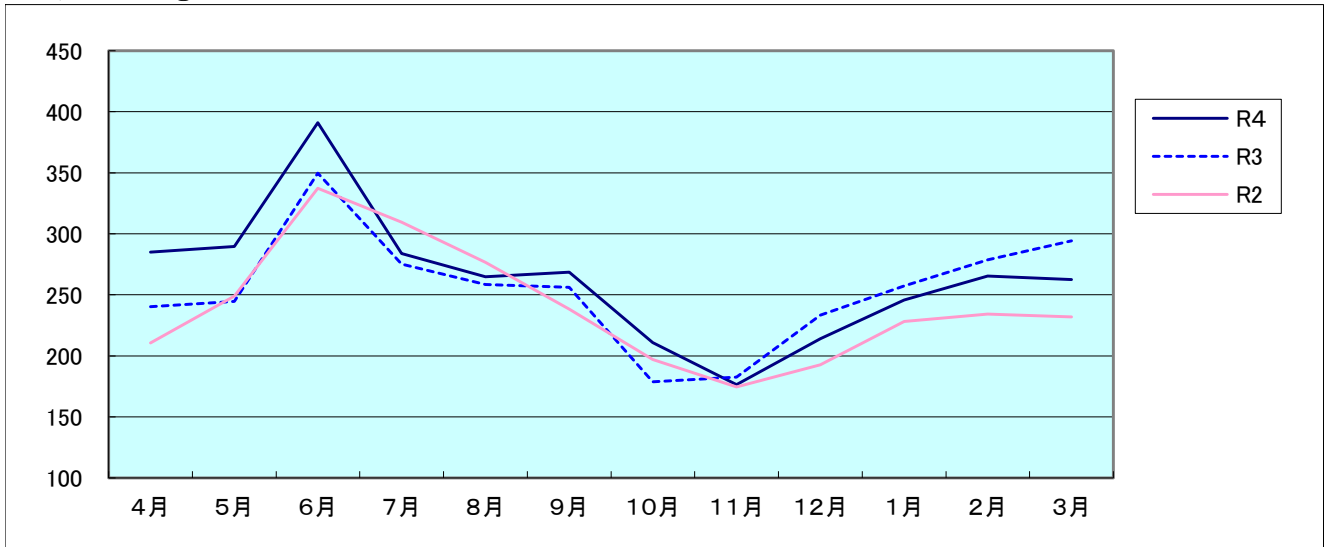


区分	4月	5月	6月	7月	8月	9月	10月	11月	12月	1月	2月	3月
R4	166	159	408	480	355	254	266	262	240	166	144	172
R3	166	164	383	574	345	249	227	290	256	148	160	180
R2	165	150	393	532	335	227	227	292	250	144	169	174

月別平均単価の推移

平均単価（青果物計）

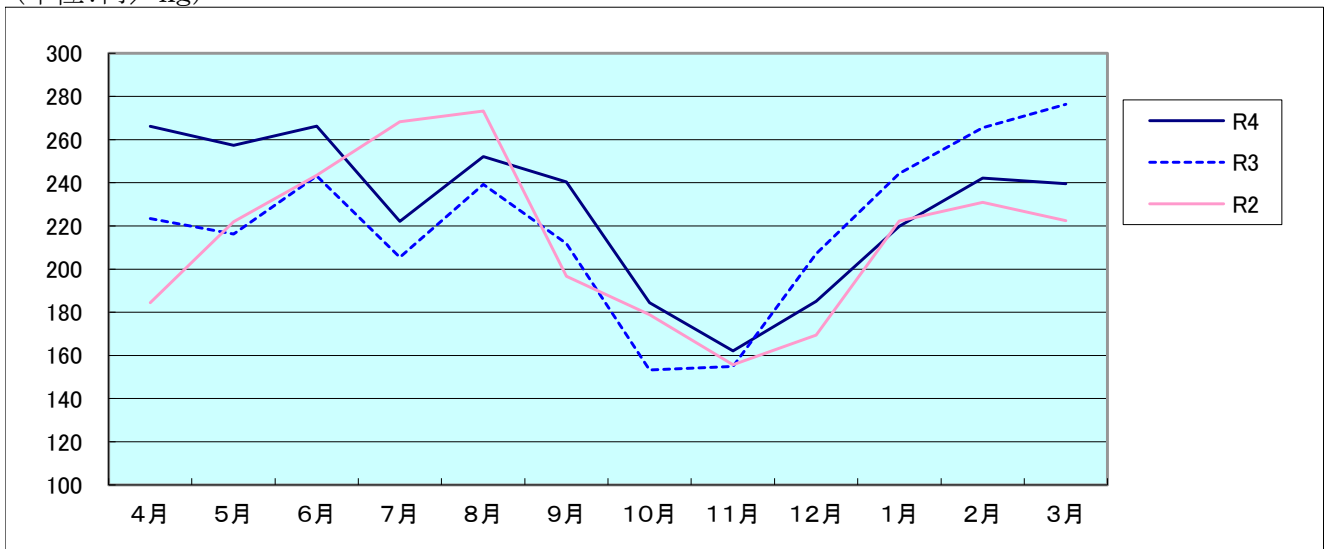
(単位:円/kg)



区分	4月	5月	6月	7月	8月	9月	10月	11月	12月	1月	2月	3月
R4	285	290	391	284	265	269	211	176	214	246	265	263
R3	240	245	350	275	259	256	179	183	233	257	279	294
R2	211	249	337	309	277	238	197	175	193	228	234	232

平均単価（野菜）

(単位:円/kg)

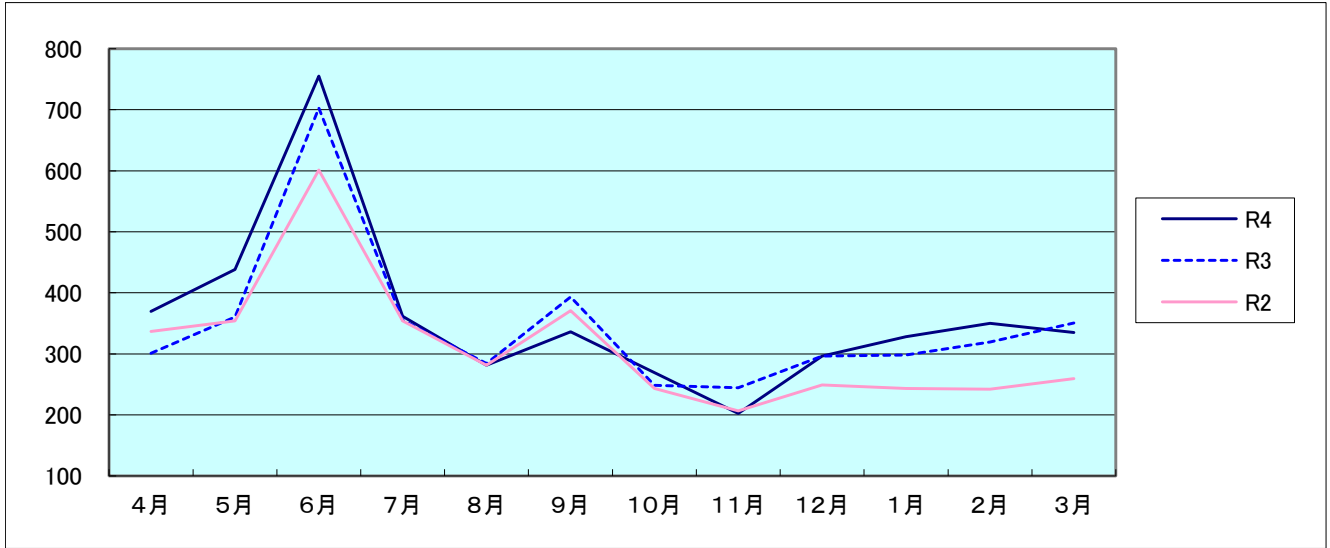


区分	4月	5月	6月	7月	8月	9月	10月	11月	12月	1月	2月	3月
R4	266	257	266	222	252	240	184	162	185	220	242	240
R3	223	216	243	205	239	212	153	155	207	244	266	276
R2	185	222	243	268	273	197	179	156	169	222	231	223

月別平均単価の推移(続き)

平均単価(果実)

(単位:円/kg)



区分	4月	5月	6月	7月	8月	9月	10月	11月	12月	1月	2月	3月
R4	370	438	755	362	281	336	270	202	296	328	350	335
R3	301	360	703	355	284	393	248	245	296	298	320	351
R2	337	354	601	354	281	371	243	207	249	243	242	260

「庄内産」「その他」別・月別取扱高表（令和4年）

1. 総取扱高

月		4	5	6	7	8	9
区分							
庄内	数量	136,612	296,592	534,068	1,335,118	935,186	877,617
	割合(%)	5.6	14.6	25.3	44.5	32.2	34.2
	金額	90,084,645	151,307,389	191,815,203	427,584,079	347,233,875	306,769,524
	割合(%)	12.9	25.7	23.2	50.2	45.1	44.5
	単価	659	510	359	320	371	350
その他	数量	2,312,954	1,732,569	1,581,036	1,667,189	1,968,245	1,691,320
	割合(%)	94.4	85.4	74.7	55.5	67.8	65.8
	金額	608,210,994	436,372,526	635,292,309	424,553,479	421,877,955	383,164,747
	(割合%)	87.1	74.3	76.8	49.8	54.9	55.5
	単価	263	252	402	255	214	227
計	数量	2,449,566	2,029,161	2,115,104	3,002,307	2,903,431	2,568,937
	割合(%)	100.0	100.0	100.0	100.0	100.0	100.0
	金額	698,295,639	587,679,915	827,107,512	852,137,558	769,111,830	689,934,271
	割合(%)	100.0	100.0	100.0	100.0	100.0	100.0
	単価	285	290	391	284	265	269

2. 野菜取扱高

月		4	5	6	7	8	9
区分							
庄内	数量	123,375	259,892	364,079	468,602	502,606	500,199
	割合(%)	6.2	15.6	23.1	28.0	30.6	27.6
	金額	69,734,409	100,733,084	95,202,437	115,158,682	190,604,601	171,151,373
	割合(%)	13.1	23.5	22.7	31.0	46.1	39.3
	単価	565	388	261	246	379	342
その他	数量	1,878,234	1,407,279	1,211,066	1,205,568	1,138,545	1,311,395
	割合(%)	93.8	84.4	76.9	72.0	69.4	72.4
	金額	462,983,847	328,235,899	324,160,171	256,803,742	223,225,316	264,285,358
	割合(%)	86.9	76.5	77.3	69.0	53.9	60.7
	単価	246	233	268	213	196	202
計	数量	2,001,609	1,667,171	1,575,145	1,674,170	1,641,151	1,811,594
	割合(%)	100.0	100.0	100.0	100.0	100.0	100.0
	金額	532,718,256	428,968,983	419,362,608	371,962,424	413,829,917	435,436,731
	割合(%)	100.0	100.0	100.0	100.0	100.0	100.0
	単価	266	257	266	222	252	240

(数量:kg、金額:円、単価:円)

10	11	12	1	2	3	計
1,411,503	1,993,025	1,053,824	442,261	268,148	190,614	9,474,568
44.7	54.7	34.0	21.1	14.0	8.9	30.4
294,643,418	293,209,812	181,183,979	120,432,010	91,006,803	82,966,770	2,578,237,507
44.2	45.6	27.3	23.3	17.9	14.8	32.3
209	147	172	272	339	435	272
1,749,688	1,647,464	2,043,523	1,657,616	1,649,349	1,951,346	21,652,299
55.3	45.3	66.0	78.9	86.0	91.1	69.6
372,093,293	349,112,695	482,035,674	395,885,513	417,870,076	479,326,733	5,405,795,994
55.8	54.4	72.7	76.7	82.1	85.2	67.7
213	212	236	239	253	246	250
3,161,191	3,640,489	3,097,347	2,099,877	1,917,497	2,141,960	31,126,867
100.0	100.0	100.0	100.0	100.0	100.0	100.0
666,736,711	642,322,507	663,219,653	516,317,523	508,876,879	562,293,503	7,984,033,501
100.0	100.0	100.0	100.0	100.0	100.0	100.0
211	176	214	246	265	263	256

10	11	12	1	2	3	計
909,336	1,348,516	987,203	424,693	264,422	185,833	6,338,756
41.8	57.5	43.1	26.6	17.6	11.4	28.9
161,926,356	189,675,916	158,165,525	106,427,842	85,534,403	76,211,515	1,520,526,143
40.4	49.9	37.3	30.3	23.4	19.5	30.9
178	141	160	251	323	410	240
1,266,552	997,298	1,301,168	1,170,930	1,242,140	1,442,915	15,573,090
58.2	42.5	56.9	73.4	82.4	88.6	71.1
239,246,167	190,581,468	265,467,568	244,385,978	279,418,837	314,069,210	3,392,863,561
59.6	50.1	62.7	69.7	76.6	80.5	69.1
189	191	204	209	225	218	218
2,175,888	2,345,814	2,288,371	1,595,623	1,506,562	1,628,748	21,911,846
100.0	100.0	100.0	100.0	100.0	100.0	100.0
401,172,523	380,257,384	423,633,093	350,813,820	364,953,240	390,280,725	4,913,389,704
100.0	100.0	100.0	100.0	100.0	100.0	100.0
184	162	185	220	242	240	224

3. 果実取扱高

区分		月					
		4	5	6	7	8	9
庄内	数量	13,237	36,700	169,989	866,516	432,580	377,418
	割合(%)	3.0	10.1	31.5	65.2	34.3	49.8
	金額	20,350,236	50,574,305	96,612,766	312,425,397	156,629,274	135,618,151
	割合(%)	12.3	31.9	23.7	65.1	44.1	53.3
	単価	1,537	1,378	568	361	362	359
その他	数量	434,720	325,290	369,970	461,621	829,700	379,925
	割合(%)	97.0	89.9	68.5	34.8	65.7	50.2
	金額	145,227,147	108,136,627	311,132,138	167,749,737	198,652,639	118,879,389
	割合(%)	87.7	68.1	76.3	34.9	55.9	46.7
	単価	334	332	841	363	239	313
計	数量	447,957	361,990	539,959	1,328,137	1,262,280	757,343
	割合(%)	100.0	100.0	100.0	100.0	100.0	100.0
	金額	165,577,383	158,710,932	407,744,904	480,175,134	355,281,913	254,497,540
	割合(%)	100.0	100.0	100.0	100.0	100.0	100.0
	単価	370	438	755	362	281	336

(数量:kg、金額:円、単価:円)

10	11	12	1	2	3	計
502,167	644,509	66,621	17,568	3,726	4,781	3,135,812
51.0	49.8	8.2	3.5	0.9	0.9	34.0
132,717,062	103,533,896	23,018,454	14,004,168	5,472,400	6,755,255	1,057,711,364
50.0	39.5	9.6	8.5	3.8	3.9	34.4
264	161	346	797	1,469	1,413	337
483,136	650,166	742,355	486,686	407,209	508,431	6,079,209
49.0	50.2	91.8	96.5	99.1	99.1	66.0
132,847,126	158,531,227	216,568,106	151,499,535	138,451,239	165,257,523	2,012,932,433
50.0	60.5	90.4	91.5	96.2	96.1	65.6
275	244	292	311	340	325	331
985,303	1,294,675	808,976	504,254	410,935	513,212	9,215,021
100.0	100.0	100.0	100.0	100.0	100.0	100.0
265,564,188	262,065,123	239,586,560	165,503,703	143,923,639	172,012,778	3,070,643,797
100.0	100.0	100.0	100.0	100.0	100.0	100.0
270	202	296	328	350	335	333

年度別・種別取扱高表

(平成元年度以降を記載)

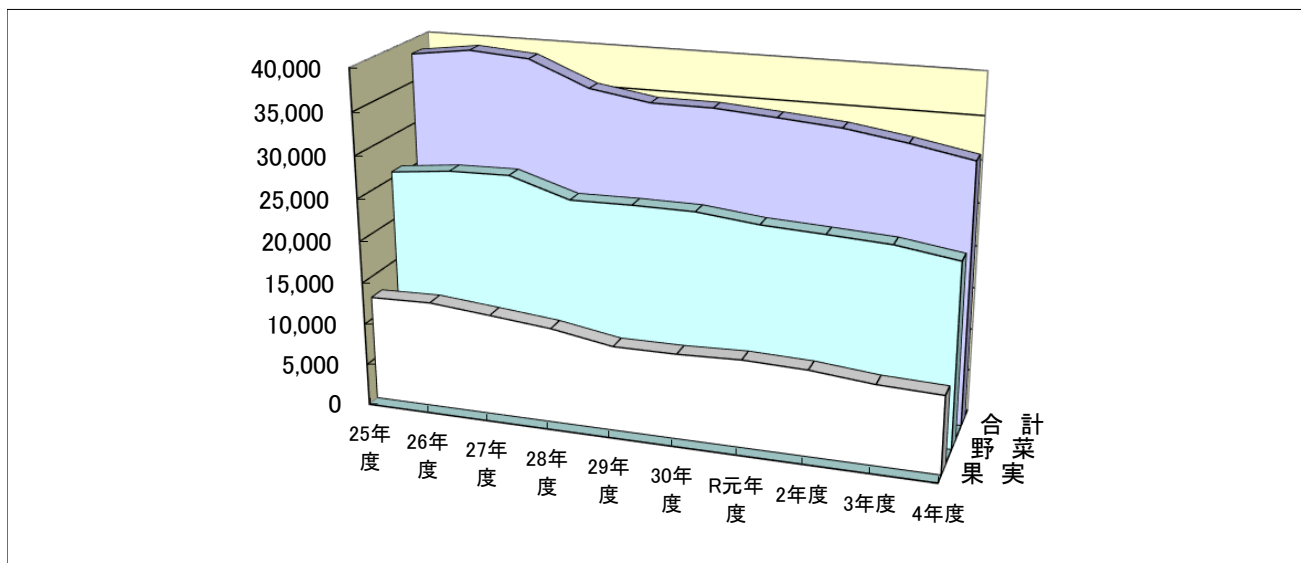
(数量:t、金額:千円、単価:円)

種別 年度	野 菜			果 実			合 計		
	数量	金 額	単価	数量	金 額	単価	数量	金 額	単価
H元	35,318	6,941,327	197	23,423	5,526,762	236	58,741	12,468,089	212
2	33,739	7,544,718	224	22,217	5,706,410	257	55,956	13,251,128	237
3	33,302	8,212,418	247	21,883	6,100,535	279	55,185	14,312,953	259
4	34,128	7,176,145	210	22,296	5,644,273	253	56,424	12,820,418	227
5	33,289	8,296,236	249	20,582	5,107,867	248	53,871	13,404,103	249
6	33,883	7,728,633	228	20,095	5,333,569	265	53,978	13,062,202	242
7	33,329	7,375,837	221	18,560	4,891,543	264	51,889	12,267,380	236
8	34,219	7,269,360	212	17,185	4,918,381	286	51,404	12,187,741	237
9	32,578	7,522,287	231	19,062	4,374,492	229	51,640	11,896,779	230
10	32,978	7,722,137	234	17,626	4,561,582	259	50,604	12,283,719	243
11	32,945	6,636,525	201	17,852	4,370,705	245	50,797	11,007,230	217
12	32,107	6,233,893	194	17,244	4,105,508	238	49,351	10,339,401	210
13	32,187	5,592,001	174	17,116	3,803,458	222	49,303	9,395,459	191
14	30,409	6,125,311	201	16,302	3,614,418	222	46,711	9,739,729	209
15	30,477	5,833,929	191	15,965	3,470,677	217	46,442	9,304,606	200
16	29,417	5,916,987	201	14,564	3,635,252	250	43,981	9,552,239	217
17	28,321	5,288,279	187	15,251	3,229,446	212	43,572	8,517,725	195
18	26,640	5,094,669	191	13,245	3,436,525	259	39,885	8,531,194	214
19	25,965	4,907,878	189	13,739	3,233,105	235	39,704	8,140,983	205
20	24,827	4,725,079	190	13,986	3,128,739	224	38,813	7,853,818	202
21	23,084	4,594,451	199	13,909	3,002,774	216	36,993	7,597,225	205
22	22,149	4,963,321	224	12,908	3,203,855	248	35,057	8,167,176	233
23	23,545	4,894,504	208	13,399	3,224,069	241	36,944	8,118,573	220
24	25,738	4,740,693	184	13,225	3,140,776	237	38,963	7,881,469	202
25	25,752	5,312,541	206	12,553	3,198,020	255	38,305	8,510,561	222
26	26,513	5,131,279	194	12,737	3,120,594	245	39,250	8,251,873	210
27	26,671	5,405,385	203	12,075	3,236,472	268	38,746	8,641,857	223
28	24,448	5,248,862	215	11,368	3,259,755	287	35,816	8,508,617	238
29	24,557	5,213,730	212	10,132	2,944,672	291	34,689	8,158,402	235
30	24,510	5,066,537	207	10,155	2,983,742	294	34,665	8,050,280	232
R元	23,733	4,792,612	202	10,412	2,919,287	280	34,145	7,711,899	226
2	23,381	4,883,382	209	10,182	3,056,942	300	33,563	7,940,324	237
3	22,984	4,920,068	214	9,484	3,140,900	331	32,468	8,060,968	248
4	21,912	4,913,390	224	9,215	3,070,644	333	31,127	7,984,034	256

年度別・種別取扱高の推移

取扱数量

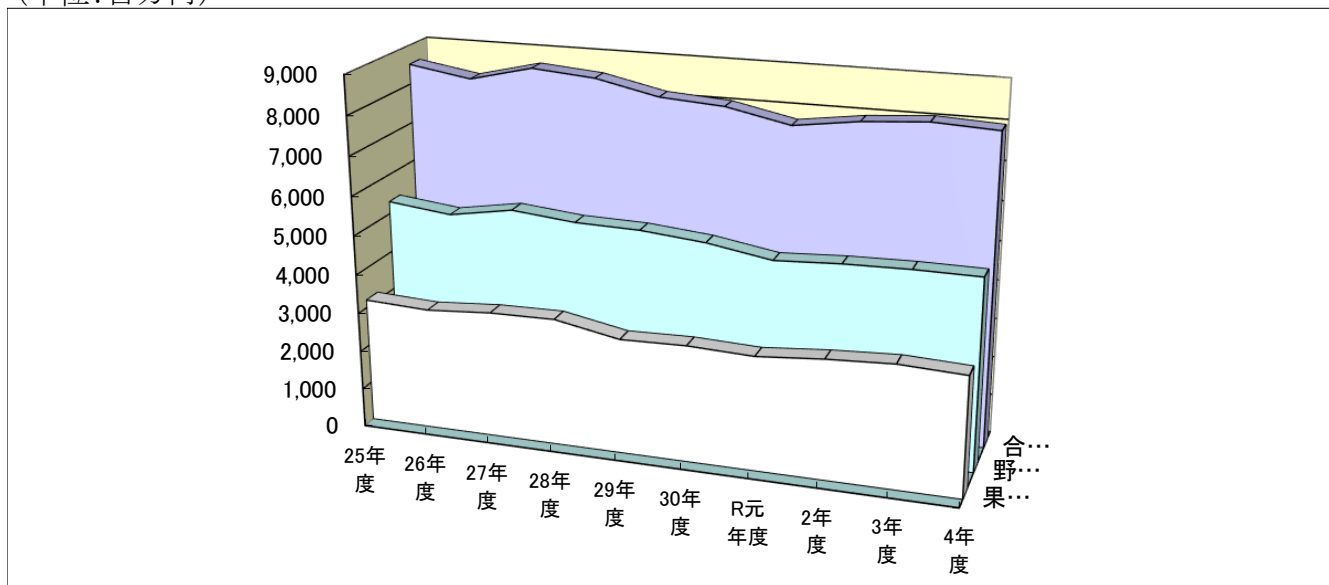
(単位:t)



年度	25年度	26年度	27年度	28年度	29年度	30年度	R元年度	2年度	3年度	4年度
合計	38,305	39,250	38,746	35,816	34,689	34,665	34,145	33,563	32,468	31,127
野菜	25,752	26,513	26,671	24,448	24,557	24,510	23,733	23,381	22,984	21,912
果実	12,553	12,737	12,075	11,368	10,132	10,155	10,412	10,182	9,484	9,215

取扱金額

(単位:百万円)



年度	25年度	26年度	27年度	28年度	29年度	30年度	R元年度	2年度	3年度	4年度
合計	8,511	8,252	8,642	8,509	8,159	8,050	7,712	7,940	8,061	7,984
野菜	5,313	5,131	5,405	5,249	5,214	5,066	4,793	4,883	4,920	4,913
果実	3,198	3,121	3,237	3,260	2,945	2,984	2,919	3,057	3,141	3,071

「庄内産」、「庄内産以外」年度別取扱高の推移

(野菜)

(数量:t、金額:千円、単価:円)

種別 年度	庄内産			庄内産以外			合計		
	数量	金額	単価	数量	金額	単価	数量	金額	単価
H元	14,269	2,467,822	173	21,049	4,473,505	213	35,318	6,941,327	197
2	13,129	2,506,102	191	20,610	5,038,616	244	33,739	7,544,718	224
3	11,742	2,791,769	238	21,560	5,420,649	251	33,302	8,212,418	247
4	12,859	2,365,569	184	21,269	4,810,576	226	34,128	7,176,145	210
5	11,164	2,545,433	228	22,125	5,750,803	260	33,289	8,296,236	249
6	10,505	2,333,407	222	23,378	5,395,226	231	33,883	7,728,633	228
7	10,401	2,187,686	210	22,928	5,188,151	226	33,329	7,375,837	221
8	10,521	2,100,331	200	23,698	5,169,029	218	34,219	7,269,360	212
9	9,917	2,255,210	227	22,661	5,267,077	232	32,578	7,522,287	231
10	10,046	2,336,565	233	22,932	5,385,572	235	32,978	7,722,137	234
11	10,078	2,003,538	199	22,867	4,632,987	203	32,945	6,636,525	201
12	9,443	1,867,866	198	22,664	4,366,027	193	32,107	6,233,893	194
13	9,681	1,812,070	187	22,506	3,779,931	168	32,187	5,592,001	174
14	8,505	1,807,184	212	21,904	4,318,127	197	30,409	6,125,311	201
15	8,688	1,785,385	206	21,789	4,048,544	186	30,477	5,833,929	191
16	7,703	1,794,834	233	21,714	4,122,153	190	29,417	5,916,987	201
17	8,008	1,541,241	192	20,313	3,747,038	184	28,321	5,288,279	187
18	8,335	1,582,282	190	18,305	3,512,387	192	26,640	5,094,669	191
19	7,834	1,577,539	201	18,131	3,330,339	184	25,965	4,907,878	189
20	7,804	1,541,839	198	17,023	3,183,240	187	24,827	4,725,079	190
21	8,057	1,527,270	190	15,027	3,067,181	204	23,084	4,594,451	199
22	6,798	1,534,134	226	15,351	3,429,187	223	22,149	4,963,321	224
23	6,750	1,506,309	223	16,795	3,388,195	202	23,545	4,894,504	208
24	8,787	1,518,038	173	16,951	3,222,655	190	25,738	4,740,693	184
25	7,447	1,610,859	216	18,305	3,701,682	202	25,752	5,312,541	206
26	8,793	1,704,163	194	17,721	3,427,116	193	26,514	5,131,279	194
27	9,206	1,834,176	199	17,465	3,571,209	204	26,671	5,405,385	203
28	7,512	1,767,260	235	16,936	3,481,601	206	24,448	5,248,861	215
29	7,447	1,810,931	243	17,110	3,402,799	199	24,557	5,213,730	212
30	8,211	1,765,400	215	16,299	3,301,137	203	24,510	5,066,537	207
R元	7,620	1,663,144	218	16,113	3,129,468	194	23,733	4,792,612	202
2	6,225	1,469,946	236	17,156	3,413,436	199	23,381	4,883,382	209
3	7,125	1,539,363	216	15,859	3,380,705	213	22,984	4,920,068	214
4	6,339	1,520,526	240	15,573	3,392,864	218	21,912	4,913,390	224

(果 実)

(数量:t、金額:千円、単価:円)

種別 年度	庄 内 産			庄内産以外			合 計		
	数量	金 額	単価	数量	金 額	単価	数量	金 額	単価
H元	8,318	1,895,401	228	15,105	3,631,361	240	23,423	5,526,762	236
2	8,035	1,762,498	219	14,182	3,943,912	278	22,217	5,706,410	257
3	7,665	1,792,823	234	14,218	4,307,712	303	21,883	6,100,535	279
4	7,596	1,758,756	232	14,700	3,885,517	264	22,296	5,644,273	253
5	6,048	1,567,318	259	14,534	3,540,549	244	20,582	5,107,867	248
6	6,638	1,672,522	252	13,457	3,661,047	272	20,095	5,333,569	265
7	6,360	1,620,832	255	12,200	3,270,711	268	18,560	4,891,543	264
8	5,750	1,557,680	271	11,435	3,360,701	294	17,185	4,918,381	286
9	6,434	1,351,680	210	12,628	3,022,812	239	19,062	4,374,492	229
10	6,425	1,379,046	215	11,201	3,182,536	284	17,626	4,561,582	259
11	6,236	1,376,814	221	11,616	2,993,891	258	17,852	4,370,705	245
12	6,176	1,268,184	205	11,068	2,837,324	256	17,244	4,105,508	238
13	5,309	1,159,007	218	11,807	2,644,451	224	17,116	3,803,458	222
14	5,378	1,039,863	193	10,924	2,574,555	236	16,302	3,614,418	222
15	4,969	1,016,216	205	10,996	2,454,461	223	15,965	3,470,677	217
16	3,907	935,814	240	10,657	2,699,438	253	14,564	3,635,252	250
17	5,190	906,977	175	10,061	2,392,469	238	15,251	3,299,446	216
18	4,657	988,361	212	8,588	2,448,164	285	13,245	3,436,525	259
19	4,815	985,052	205	8,924	2,248,053	252	13,739	3,233,105	235
20	4,975	974,231	196	9,011	2,154,508	239	13,986	3,128,739	224
21	4,469	951,530	213	9,440	2,051,244	217	13,909	3,002,774	216
22	4,302	966,161	225	8,606	2,237,694	260	12,908	3,203,855	248
23	4,382	991,466	226	9,017	2,232,603	248	13,399	3,224,069	241
24	4,332	915,107	211	8,893	2,225,669	250	13,225	3,140,776	237
25	4,103	945,737	230	8,450	2,252,283	267	12,553	3,198,020	255
26	4,855	1,009,348	208	7,882	2,111,246	268	12,737	3,120,594	245
27	4,588	1,029,881	224	7,487	2,206,591	295	12,075	3,236,472	268
28	4,288	1,080,824	252	7,080	2,178,931	308	11,368	3,259,755	287
29	3,765	943,792	251	6,367	2,000,880	314	10,132	2,944,672	291
30	3,555	946,683	266	6,600	2,037,059	309	10,155	2,983,742	294
R元	3,561	937,978	263	6,851	1,981,309	289	10,412	2,919,287	280
2	3,095	989,264	320	7,087	2,067,677	292	10,182	3,056,941	300
3	2,931	1,084,450	370	6,553	2,056,450	314	9,484	3,140,900	331
4	3,136	1,057,711	337	6,079	2,012,932	331	9,215	3,070,643	333

庄内産青果物年度別取扱高表

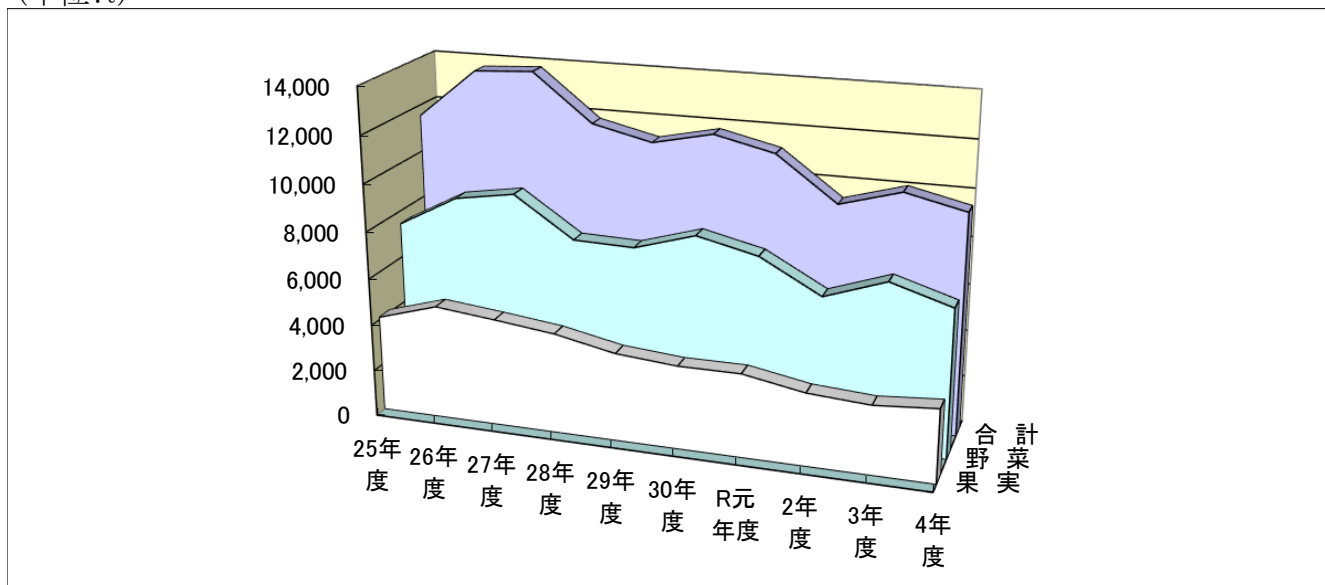
(数量:t、金額:千円、単価:円)

種別 年度	野 菜			果 実			合 計		
	数量	金 額	単価	数量	金 額	単価	数量	金 額	単価
H元	14,269	2,521,872	177	8,318	1,895,401	228	22,587	4,417,273	196
2	13,129	2,562,525	195	8,035	1,762,498	219	21,164	4,325,023	204
3	11,742	2,724,655	232	7,665	1,792,823	234	19,407	4,517,478	233
4	12,859	2,365,925	184	7,596	1,758,756	232	20,455	4,124,681	202
5	11,164	2,582,842	231	6,048	1,567,318	259	17,212	4,150,160	241
6	10,505	2,272,729	216	6,638	1,672,522	252	17,143	3,945,251	230
7	10,401	2,194,327	211	6,360	1,620,832	255	16,761	3,815,159	228
8	10,521	2,072,128	197	5,750	1,557,680	271	16,271	3,629,808	223
9	9,917	2,367,686	239	6,434	1,351,680	210	16,351	3,719,366	227
10	10,046	2,336,565	233	6,425	1,379,046	215	16,471	3,715,611	226
11	10,078	2,003,538	199	6,236	1,376,814	221	16,314	3,380,352	207
12	9,443	1,867,866	198	6,176	1,268,184	205	15,619	3,136,050	201
13	9,681	1,812,070	187	5,309	1,159,007	218	14,990	2,971,077	198
14	8,505	1,807,184	212	5,378	1,039,863	193	13,883	2,847,047	205
15	8,688	1,785,385	206	4,969	1,016,216	205	13,657	2,801,601	205
16	7,703	1,794,834	233	3,907	935,814	240	11,610	2,730,648	235
17	8,008	1,541,241	192	5,190	906,977	175	13,198	2,448,218	185
18	8,335	1,582,282	190	4,657	988,361	212	12,992	2,570,643	198
19	7,834	1,577,539	201	4,815	985,052	205	12,649	2,562,591	203
20	7,804	1,541,839	198	4,975	974,231	196	12,779	2,516,070	197
21	8,057	1,527,270	190	4,469	951,530	213	12,526	2,478,800	198
22	6,798	1,534,134	226	4,302	966,161	225	11,100	2,500,295	225
23	6,750	1,506,309	223	4,382	991,466	226	11,132	2,497,775	224
24	8,787	1,518,038	173	4,332	915,107	211	13,119	2,433,145	185
25	7,447	1,610,859	216	4,103	945,737	230	11,550	2,556,596	221
26	8,792	1,704,163	194	4,855	1,009,348	208	13,647	2,713,511	199
27	9,206	1,834,176	199	4,588	1,029,881	224	13,794	2,864,057	208
28	7,512	1,767,260	235	4,288	1,080,824	252	11,800	2,848,084	241
29	7,447	1,810,931	243	3,765	943,792	251	11,212	2,754,723	246
30	8,211	1,765,400	215	3,555	946,683	266	11,766	2,712,083	231
R元	7,620	1,663,144	218	3,561	937,978	263	11,181	2,601,122	233
2	6,225	1,469,946	236	3,095	989,264	320	9,320	2,459,210	264
3	7,125	1,539,363	216	2,931	1,084,450	370	10,056	2,623,813	261
4	6,339	1,520,526	240	3,136	1,057,711	337	9,475	2,578,237	272

庄内産青果物年度別取扱高の推移

取扱数量

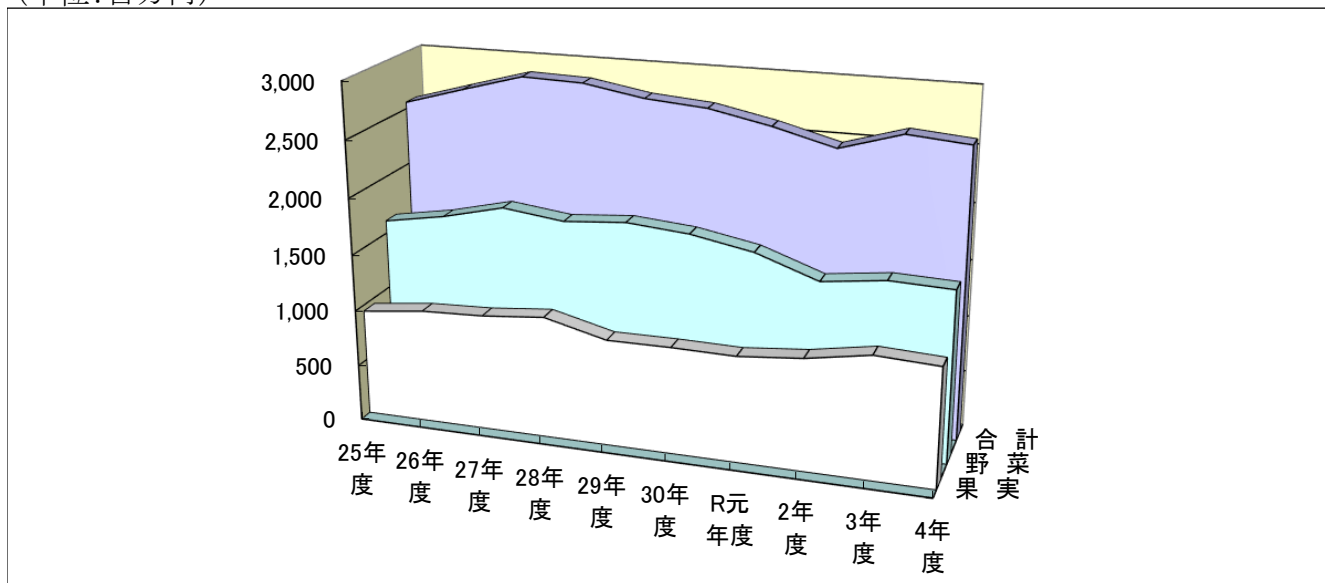
(単位:t)



年度	25年度	26年度	27年度	28年度	29年度	30年度	R元年度	2年度	3年度	4年度
合計	11,550	13,647	13,794	11,800	11,212	11,766	11,181	9,320	10,056	9,475
野菜	7,447	8,792	9,206	7,512	7,447	8,211	7,620	6,225	7,125	6,339
果実	4,103	4,855	4,588	4,288	3,765	3,555	3,561	3,095	2,931	3,136

取扱金額

(単位:百万円)



年度	25年度	26年度	27年度	28年度	29年度	30年度	R元年度	2年度	3年度	4年度
合計	2,557	2,713	2,864	2,848	2,755	2,712	2,601	2,459	2,624	2,579
野菜	1,611	1,704	1,834	1,767	1,811	1,765	1,663	1,470	1,539	1,521
果実	946	1,009	1,030	1,081	944	947	938	989	1,085	1,058

庄内産青果物の年度別比較表（野菜）

項目 年度	全体数量			庄内産数量			占有率
	前年度比	指数※	前年度比	指数※			
H元	35,318	-	100.0	14,269	-	100.0	40.4
2	33,739	95.5	95.5	13,129	92.0	92.0	38.9
3	33,302	98.7	94.3	11,742	89.4	82.3	35.3
4	34,128	102.5	96.6	12,859	109.5	90.1	37.7
5	33,289	97.5	94.3	11,164	86.8	78.2	33.5
6	33,883	101.8	95.9	10,505	94.1	73.6	31.0
7	33,329	98.4	94.4	10,401	99.0	72.9	31.2
8	34,219	102.7	96.9	10,521	101.2	73.7	30.7
9	32,578	95.2	92.2	9,917	94.3	69.5	30.4
10	32,978	101.2	93.4	10,046	101.3	70.4	30.5
11	32,945	99.9	93.3	10,078	100.3	70.6	30.6
12	32,107	97.5	90.9	9,443	93.7	66.2	29.4
13	32,187	100.2	91.1	9,681	102.5	67.8	30.1
14	30,409	94.5	86.1	8,505	87.9	59.6	28.0
15	30,477	100.2	86.3	8,688	102.2	60.9	28.5
16	29,417	96.5	83.3	7,703	88.7	54.0	26.2
17	28,321	96.3	80.2	8,008	104.0	56.1	28.3
18	26,640	94.1	75.4	8,335	104.1	58.4	31.3
19	25,965	97.5	73.5	7,834	94.0	54.9	30.2
20	24,827	95.6	70.3	7,804	99.6	54.7	31.4
21	23,084	93.0	65.4	8,057	103.2	56.5	34.9
22	22,149	95.9	62.7	6,798	84.4	47.6	30.7
23	23,545	106.3	66.7	6,750	99.3	47.3	28.7
24	25,738	109.3	72.9	8,787	130.2	61.6	34.1
25	25,752	100.1	72.9	7,447	84.8	52.2	28.9
26	26,513	103.0	75.1	8,793	118.1	61.6	33.2
27	26,671	100.6	75.5	9,206	104.7	64.5	34.5
28	24,448	91.7	69.2	7,512	81.6	52.6	30.7
29	24,557	100.4	69.5	7,447	99.1	52.2	30.3
30	24,510	99.8	69.4	8,211	110.3	57.5	33.5
R元	23,733	96.8	67.2	7,620	92.8	53.4	32.1
2	23,381	98.5	66.2	6,225	81.7	43.6	26.6
3	22,984	98.3	65.1	7,125	114.5	49.9	31.0
4	21,912	95.3	62.0	6,339	89.0	44.4	28.9

(数量:t、金額:千円、単価:円)
(前年度比・指数・占有率:%)

全体金額	前年度比		庄内産金額	前年度比		占有率
	前年度比	指数※		前年度比	指数※	
6,941,327	-	100.0	2,521,872	-	100.0	36.3
7,544,718	108.7	108.7	2,562,525	101.6	101.6	34.0
8,212,418	108.8	118.3	2,724,655	106.3	108.0	33.2
7,176,145	87.4	103.4	2,365,925	86.8	93.8	33.0
8,296,236	115.6	119.5	2,582,842	109.2	102.4	31.1
7,728,633	93.2	111.3	2,272,729	88.0	90.1	29.4
7,375,837	95.4	106.3	2,194,327	96.6	87.0	29.8
7,269,360	98.6	104.7	2,072,128	94.4	82.2	28.5
7,522,287	103.5	108.4	2,367,686	114.3	93.9	31.5
7,722,137	102.7	111.2	2,336,565	98.7	92.7	30.3
6,636,525	85.9	95.6	2,003,538	85.7	79.4	30.2
6,233,893	93.9	89.8	1,867,866	93.2	74.1	30.0
5,592,001	89.7	80.6	1,812,070	97.0	71.9	32.4
6,125,311	109.5	88.2	1,807,184	99.7	71.7	29.5
5,833,929	95.2	84.0	1,785,385	98.8	70.8	30.6
5,916,987	101.4	85.2	1,794,834	100.5	71.2	30.3
5,288,279	89.4	76.2	1,541,241	85.9	61.1	29.1
5,094,669	96.3	73.4	1,582,282	102.7	62.7	31.1
4,907,878	96.3	70.7	1,577,539	99.7	62.6	32.1
4,725,079	96.3	68.1	1,541,839	97.7	61.1	32.6
4,594,451	97.2	66.2	1,527,270	99.1	60.6	33.2
4,963,321	108.0	71.5	1,534,134	100.4	60.8	30.9
4,894,504	98.6	70.5	1,506,309	98.2	59.7	30.8
4,740,693	96.9	68.3	1,518,038	100.8	60.2	32.0
5,312,541	112.1	76.5	1,610,859	106.1	63.9	30.3
5,131,279	96.6	73.9	1,704,163	105.8	67.6	33.2
5,405,385	105.3	77.9	1,834,176	107.6	72.7	33.9
5,248,861	97.1	75.6	1,767,260	96.4	70.1	33.7
5,213,730	99.3	75.1	1,810,931	102.5	71.8	34.7
5,066,537	97.2	73.0	1,765,400	97.5	70.0	34.8
4,792,612	94.6	69.0	1,663,144	94.2	65.9	34.7
4,883,382	101.9	70.4	1,469,946	88.4	58.3	30.1
4,920,068	100.8	70.9	1,539,363	104.7	61.0	31.3
4,913,390	99.9	70.8	1,520,526	98.8	60.3	30.9

※ 指数は平成元年度を100としています

庄内産青果物の年度別比較表（果実）

年度	項目	全体数量		庄内産数量			占有率	
		前年度比	指数※	前年度比	指数※	指数※		
	H元	23,423	-	100.0	8,318	-	100.0	35.5
	2	22,217	94.9	94.9	8,035	96.6	96.6	36.2
	3	21,883	98.5	93.4	7,665	95.4	92.1	35.0
	4	22,296	101.9	95.2	7,596	99.1	91.3	34.1
	5	20,582	92.3	87.9	6,048	79.6	72.7	29.4
	6	20,095	97.6	85.8	6,638	109.8	79.8	33.0
	7	18,560	92.4	79.2	6,360	95.8	76.5	34.3
	8	17,185	92.6	73.4	5,750	90.4	69.1	33.5
	9	19,062	110.9	81.4	6,434	111.9	77.4	33.8
	10	17,626	92.5	75.3	6,425	99.9	77.2	36.5
	11	17,852	101.3	76.2	6,236	97.1	75.0	34.9
	12	17,244	96.6	73.6	6,176	99.0	74.2	35.8
	13	17,116	99.3	73.1	5,309	86.0	63.8	31.0
	14	16,302	95.2	69.6	5,378	101.3	64.7	33.0
	15	15,965	97.9	68.2	4,969	92.4	59.7	31.1
	16	14,564	91.2	62.2	3,907	78.6	47.0	26.8
	17	15,251	104.7	65.1	5,190	132.8	62.4	34.0
	18	13,245	86.8	56.5	4,657	89.7	56.0	35.2
	19	13,739	103.7	58.7	4,815	103.4	57.9	35.0
	20	13,986	101.8	59.7	4,975	103.3	59.8	35.6
	21	13,909	99.4	59.4	4,469	89.8	53.7	32.1
	22	12,908	92.8	55.1	4,302	96.3	51.7	33.3
	23	13,399	103.8	57.2	4,382	101.9	52.7	32.7
	24	13,225	98.7	56.5	4,332	98.9	52.1	32.8
	25	12,553	94.9	53.6	4,103	94.7	49.3	32.7
	26	12,737	101.5	54.4	4,855	118.3	58.4	38.1
	27	12,075	94.8	51.6	4,588	94.5	55.2	38.0
	28	11,368	94.1	48.5	4,288	93.5	51.6	37.7
	29	10,132	89.1	43.3	3,765	87.8	45.3	37.2
	30	10,155	100.2	43.4	3,555	94.4	42.7	35.0
	R元	10,412	102.5	44.5	3,561	100.2	42.8	34.2
	2	10,182	97.8	43.5	3,096	86.9	37.2	30.4
	3	9,484	93.1	40.5	2,931	94.7	35.2	30.9
	4	9,215	97.2	39.3	3,136	107.0	37.7	34.0

(数量:t、金額:千円、単価:円)
(前年度比・指数・占有率:%)

全体金額			庄内産金額			占有率
	前年度比	指数※		前年度比	指数※	
5,526,762	-	100.0	1,895,401	-	100.0	34.3
5,706,410	103.3	103.3	1,762,498	93.0	93.0	30.9
6,100,535	106.9	110.4	1,792,823	101.7	94.6	29.4
5,644,273	92.5	102.1	1,758,756	98.1	92.8	31.2
5,107,867	90.5	92.4	1,567,318	89.1	82.7	30.7
5,333,569	104.4	96.5	1,672,522	106.7	88.2	31.4
4,891,543	91.7	88.5	1,620,832	96.9	85.5	33.1
4,918,381	100.5	89.0	1,557,680	96.1	82.2	31.7
4,374,492	88.9	79.2	1,351,680	86.8	71.3	30.9
4,561,582	104.3	82.5	1,379,046	102.0	72.8	30.2
4,370,705	95.8	79.1	1,376,814	99.8	72.6	31.5
4,105,508	93.9	74.3	1,268,184	92.1	66.9	30.9
3,803,458	92.6	68.8	1,159,007	91.4	61.1	30.5
3,614,418	95.0	65.4	1,039,863	89.7	54.9	28.8
3,470,677	96.0	62.8	1,016,216	97.7	53.6	29.3
3,635,252	104.7	65.8	935,814	92.1	49.4	25.7
3,229,446	88.8	58.4	906,977	96.9	47.9	28.1
3,436,525	106.4	62.2	988,361	109.0	52.1	28.8
3,233,105	94.1	58.5	985,052	99.7	52.0	30.5
3,128,739	96.8	56.6	974,231	98.9	51.4	31.1
3,002,774	96.0	54.3	951,530	97.7	50.2	31.7
3,203,855	106.7	58.0	966,161	101.5	51.0	30.2
3,224,069	100.6	58.3	991,466	102.6	52.3	30.8
3,140,776	97.4	56.8	915,107	92.3	48.3	29.1
3,198,020	101.8	57.9	945,737	103.3	49.9	29.6
3,120,594	97.6	56.5	1,009,348	106.7	53.3	32.3
3,236,472	103.7	58.6	1,029,881	102.0	54.3	31.8
3,259,755	100.7	59.0	1,080,824	104.9	57.0	33.2
2,944,672	90.3	53.3	943,792	87.3	49.8	32.1
2,983,742	101.3	54.0	946,683	100.3	49.9	31.7
2,919,287	97.8	52.8	937,978	99.1	49.5	32.1
3,056,942	104.7	55.3	989,264	105.5	52.2	32.4
3,140,900	102.7	56.8	1,084,450	109.6	57.2	34.5
3,070,644	97.8	55.6	1,057,711	97.5	55.8	34.4

※ 指数は平成元年度を100としています

庄内産青果物の年度別比較表（全体）

項目 年度	全体数量			庄内産数量			占有率
	前年度比	指数※	前年度比	指数※			
H元	58,741	-	100.0	22,587	-	100.0	38.5
2	55,956	95.3	95.3	21,164	93.7	93.7	37.8
3	55,185	98.6	93.9	19,407	91.7	85.9	35.2
4	56,424	102.2	96.1	20,455	105.4	90.6	36.3
5	53,871	95.5	91.7	17,212	84.1	76.2	32.0
6	53,978	100.2	91.9	17,143	99.6	75.9	31.8
7	51,889	96.1	88.3	16,761	97.8	74.2	32.3
8	51,404	99.1	87.5	16,271	97.1	72.0	31.7
9	51,640	100.5	87.9	16,351	100.5	72.4	31.7
10	50,604	98.0	86.1	16,471	100.7	72.9	32.5
11	50,797	100.4	86.5	16,314	99.0	72.2	32.1
12	49,351	97.2	84.0	15,619	95.7	69.2	31.6
13	49,303	99.9	83.9	14,990	96.0	66.4	30.4
14	46,711	94.7	79.5	13,883	92.6	61.5	29.7
15	46,442	99.4	79.1	13,657	98.4	60.5	29.4
16	43,981	94.7	74.9	11,610	85.0	51.4	26.4
17	43,572	99.1	74.2	13,198	113.7	58.4	30.3
18	39,885	91.5	67.9	12,992	98.4	57.5	32.6
19	39,704	99.5	67.6	12,649	97.4	56.0	31.9
20	38,813	97.8	66.1	12,779	101.0	56.6	32.9
21	36,993	95.3	63.0	12,526	98.0	55.5	33.9
22	35,057	94.8	59.7	11,100	88.6	49.1	31.7
23	36,944	105.4	62.9	11,132	100.3	49.3	30.1
24	38,963	105.5	66.3	13,119	117.8	58.1	33.7
25	38,305	98.3	65.2	11,550	88.0	51.1	30.2
26	39,250	102.5	66.8	13,648	118.2	60.4	34.8
27	38,746	98.7	66.0	13,794	101.1	61.1	35.6
28	35,816	92.4	61.0	11,800	85.5	52.2	32.9
29	34,689	96.9	59.1	11,212	95.0	49.6	32.3
30	34,665	99.9	59.0	11,766	104.9	52.1	33.9
R元	34,145	98.5	58.1	11,181	95.0	49.5	32.7
2	33,563	98.3	57.1	9,321	83.4	41.3	27.8
3	32,468	96.7	55.3	10,056	107.9	44.5	31.0
4	31,127	95.9	53.0	9,475	94.2	41.9	30.4

(数量:t、金額:千円、単価:円)
(前年度比・指数・占有率:%)

全体金額	庄内産金額		占有率			
	前年度比	指数※	前年度比	指数※		
12,468,089	-	100.0	4,417,273	-	100.0	35.4
13,251,128	106.3	106.3	4,325,023	97.9	97.9	32.6
14,312,953	108.0	114.8	4,517,478	104.4	102.3	31.6
12,820,418	89.6	102.8	4,124,681	91.3	93.4	32.2
13,404,103	104.6	107.5	4,150,160	100.6	94.0	31.0
13,062,202	97.4	104.8	3,945,251	95.1	89.3	30.2
12,267,380	93.9	98.4	3,815,159	96.7	86.4	31.1
12,187,741	99.4	97.8	3,629,808	95.1	82.2	29.8
11,896,779	97.6	95.4	3,719,366	102.5	84.2	31.3
12,283,719	103.3	98.5	3,715,611	99.9	84.1	30.2
11,007,230	89.6	88.3	3,380,352	91.0	76.5	30.7
10,339,401	93.9	82.9	3,136,050	92.8	71.0	30.3
9,395,459	90.9	75.4	2,971,077	94.7	67.3	31.6
9,739,729	103.7	78.1	2,847,047	95.8	64.5	29.2
9,304,606	95.5	74.6	2,801,601	98.4	63.4	30.1
9,552,239	102.7	76.6	2,730,648	97.5	61.8	28.6
8,517,725	89.2	68.3	2,448,218	89.7	55.4	28.7
8,531,194	100.2	68.4	2,570,643	105.0	58.2	30.1
8,140,983	95.4	65.3	2,562,591	99.7	58.0	31.5
7,853,818	96.5	63.0	2,516,070	98.2	57.0	32.0
7,597,225	96.7	60.9	2,478,800	98.5	56.1	32.6
8,167,176	107.5	65.5	2,500,295	100.9	56.6	30.6
8,118,573	99.4	65.1	2,497,775	99.9	56.5	30.8
7,881,469	97.1	63.2	2,433,145	97.4	55.1	30.9
8,510,561	108.0	68.3	2,556,596	105.1	57.9	30.0
8,251,873	97.0	66.2	2,713,511	106.1	61.4	32.9
8,641,857	104.7	69.3	2,864,057	105.5	64.8	33.1
8,508,616	98.5	68.2	2,848,084	99.4	64.5	33.5
8,158,402	95.9	65.4	2,754,723	96.7	62.4	33.8
8,050,280	98.7	64.6	2,712,083	98.5	61.4	33.7
7,711,899	95.8	61.9	2,601,122	95.9	58.9	33.7
7,940,324	103.0	63.7	2,459,210	94.5	55.7	31.0
8,060,968	101.5	64.7	2,623,813	106.7	59.4	32.5
7,984,034	99.0	64.0	2,578,238	98.3	58.4	32.3

※ 指数は平成元年度を100としています

輸入青果物年度別取扱高表

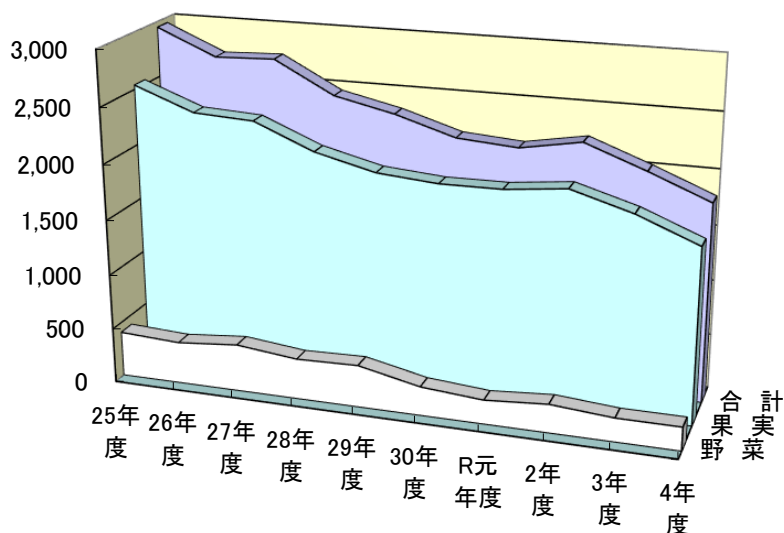
(数量:t、金額:千円、単価:円)

種別 年度	野 菜			果 実			合 計		
	数量	金 額	単価	数量	金 額	単価	数量	金 額	単価
H元	253	96,651	382	4,201	789,473	188	4,454	886,124	199
2	294	115,023	391	3,820	733,945	192	4,114	848,968	206
3	269	125,799	468	3,906	778,063	199	4,175	903,862	216
4	324	109,890	339	4,183	801,901	192	4,507	911,791	202
5	573	180,133	314	4,669	718,262	154	5,242	898,395	171
6	850	250,628	295	4,648	657,152	141	5,498	907,780	165
7	1,230	334,069	272	4,217	605,606	144	5,447	939,675	173
8	1,581	425,460	269	3,831	617,430	161	5,412	1,042,890	193
9	1,374	404,510	294	3,779	641,071	170	5,153	1,045,581	203
10	2,066	417,795	202	3,166	587,843	186	5,232	1,005,638	192
11	2,042	398,776	195	3,583	608,249	170	5,625	1,007,025	179
12	2,590	466,085	180	3,921	550,637	140	6,511	1,016,722	156
13	3,297	448,174	136	3,037	503,542	166	6,334	951,716	150
14	2,752	509,268	185	2,990	508,190	170	5,742	1,017,458	177
15	3,165	514,344	163	3,514	507,625	144	6,679	1,021,969	153
16	2,957	473,524	160	3,542	548,198	155	6,499	1,021,722	157
17	2,808	409,172	146	2,969	477,965	161	5,777	887,137	154
18	1,432	240,062	168	2,700	497,926	184	4,132	737,988	179
19	886	145,563	164	2,456	460,496	187	3,342	606,059	181
20	644	107,732	167	2,746	478,664	174	3,390	586,396	173
21	561	107,648	192	2,642	441,926	167	3,203	549,574	172
22	646	124,957	193	2,897	478,720	165	3,543	603,677	170
23	631	122,438	194	2,806	465,147	166	3,437	587,585	171
24	547	109,780	201	2,931	451,637	154	3,478	561,417	161
25	410	103,326	252	2,539	475,050	187	2,949	578,376	196
26	382	105,787	277	2,336	475,258	203	2,718	581,045	214
27	431	108,661	252	2,308	489,328	212	2,739	597,989	218
28	371	100,882	272	2,083	477,829	229	2,454	578,711	236
29	385	85,033	221	1,949	416,896	214	2,334	501,929	215
30	264	82,306	312	1,905	417,604	219	2,169	499,910	230
R元	220	67,113	305	1,910	402,189	211	2,130	469,302	220
2	260	75,739	291	1,969	369,506	188	2,229	445,245	200
3	216	72,017	333	1,809	373,911	207	2,025	445,928	220
4	215	80,041	372	1,589	350,680	221	1,804	430,721	239

輸入青果物年度別取扱高の推移

取扱数量

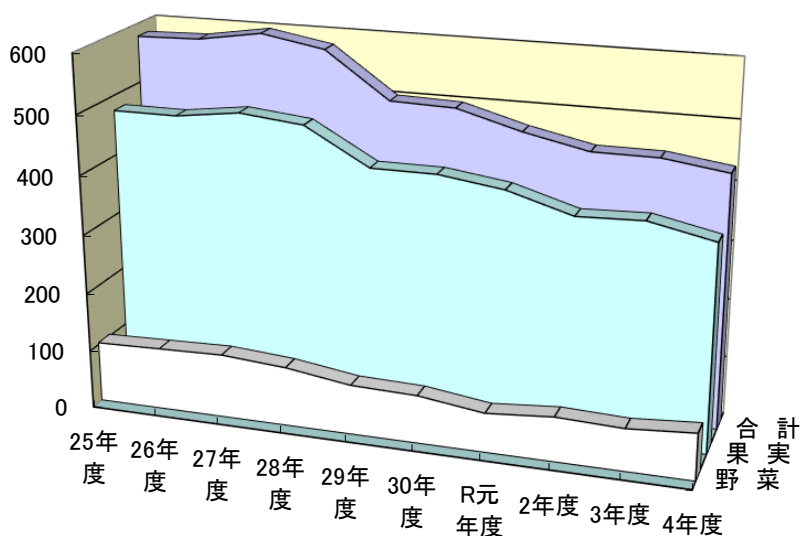
(単位:t)



年度	25年度	26年度	27年度	28年度	29年度	30年度	R元年度	2年度	3年度	4年度
合計	2,949	2,718	2,739	2,454	2,334	2,169	2,130	2,229	2,025	1,804
野菜	410	382	431	371	385	264	220	260	216	215
果実	2,539	2,336	2,308	2,083	1,949	1,905	1,910	1,969	1,809	1,589

取扱金額

(単位:百万円)



年度	25年度	26年度	27年度	28年度	29年度	30年度	R元年度	2年度	3年度	4年度
合計	578	581	598	579	502	499	469	446	446	431
野菜	103	106	109	101	85	82	67	76	72	80
果実	475	475	489	478	417	417	402	370	374	351

輸入青果物の年度別比較表（野菜）

項目 年度	全体数量		輸入数量			占有率	
		前年度比	指数※		前年度比		指数※
H元	35,318	—	100.0	253	—	100.0	0.7
2	33,739	95.5	95.5	294	116.2	116.2	0.9
3	33,302	98.7	94.3	269	91.5	106.3	0.8
4	34,128	102.5	96.6	324	120.4	128.1	0.9
5	33,289	97.5	94.3	573	176.9	226.5	1.7
6	33,883	101.8	95.9	850	148.3	336.0	2.5
7	33,329	98.4	94.4	1,230	144.7	486.2	3.7
8	34,219	102.7	96.9	1,581	128.5	624.9	4.6
9	32,578	95.2	92.2	1,374	86.9	543.1	4.2
10	32,978	101.2	93.4	2,066	150.4	816.6	6.3
11	32,945	99.9	93.3	2,042	98.8	807.1	6.2
12	32,107	97.5	90.9	2,590	126.8	1,023.7	8.1
13	32,187	100.2	91.1	3,297	127.3	1,303.2	10.2
14	30,409	94.5	86.1	2,752	83.5	1,087.7	9.0
15	30,477	100.2	86.3	3,165	115.0	1,251.0	10.4
16	29,417	96.5	83.3	2,957	93.4	1,168.8	10.1
17	28,321	96.3	80.2	2,808	95.0	1,109.9	9.9
18	26,640	94.1	75.4	1,432	51.0	566.0	5.4
19	25,965	97.5	73.5	886	61.9	350.2	3.4
20	24,827	95.6	70.3	644	72.7	254.5	2.6
21	23,084	93.0	65.4	561	87.1	221.7	2.4
22	22,149	95.9	62.7	646	115.2	255.3	2.9
23	23,545	106.3	66.7	631	97.7	249.4	2.7
24	25,738	109.3	72.9	547	86.7	216.2	2.1
25	25,752	100.1	72.9	410	75.0	162.1	1.6
26	26,513	103.0	75.1	382	93.2	151.0	1.4
27	26,671	100.6	75.5	431	112.8	170.4	1.6
28	24,448	91.7	69.2	371	86.1	146.6	1.5
29	24,557	100.4	69.5	385	103.8	152.2	1.6
30	24,510	99.8	69.4	264	68.6	104.3	1.1
R元	23,733	96.8	67.2	220	83.3	87.0	0.9
2	23,381	98.5	66.2	260	118.2	102.8	1.1
3	22,984	98.3	65.1	216	83.1	85.4	0.9
4	21,912	95.3	62.0	215	99.5	85.0	1.0

(数量:t、金額:千円、単価:円)
(前年度比・指数・占有率:%)

全体金額			輸入金額			占有率
	前年度比	指数※		前年度比	指数※	
6,941,327	—	100.0	96,651	—	100.0	1.4
7,544,718	108.7	108.7	115,023	119.0	119.0	1.5
8,212,418	108.8	118.3	125,799	109.4	130.2	1.5
7,176,145	87.4	103.4	109,890	87.4	113.7	1.5
8,296,236	115.6	119.5	180,133	163.9	186.4	2.2
7,728,633	93.2	111.3	250,628	139.1	259.3	3.2
7,375,837	95.4	106.3	334,069	133.3	345.6	4.5
7,269,360	98.6	104.7	425,460	127.4	440.2	5.9
7,522,287	103.5	108.4	404,510	95.1	418.5	5.4
7,722,137	102.7	111.2	417,795	103.3	432.3	5.4
6,636,525	85.9	95.6	398,776	95.4	412.6	6.0
6,233,893	93.9	89.8	466,085	116.9	482.2	7.5
5,592,001	89.7	80.6	448,174	96.2	463.7	8.0
6,125,311	109.5	88.2	509,268	113.6	526.9	8.3
5,833,929	95.2	84.0	514,344	101.0	532.2	8.8
5,916,987	101.4	85.2	473,524	92.1	489.9	8.0
5,288,279	89.4	76.2	409,172	86.4	423.3	7.7
5,094,669	96.3	73.4	240,062	58.7	248.4	4.7
4,907,878	96.3	70.7	145,563	60.6	150.6	3.0
4,725,079	96.3	68.1	107,732	74.0	111.5	2.3
4,594,451	97.2	66.2	107,648	99.9	111.4	2.3
4,963,321	108.0	71.5	124,957	116.1	129.3	2.5
4,894,504	98.6	70.5	122,438	98.0	126.7	2.5
4,740,693	96.9	68.3	109,780	89.7	113.6	2.3
5,312,541	112.1	76.5	103,326	94.1	106.9	1.9
5,131,279	96.6	73.9	105,787	102.4	109.5	2.1
5,405,385	105.3	77.9	108,661	102.7	112.4	2.0
5,248,861	97.1	75.6	100,882	92.8	104.4	1.9
5,213,730	99.3	75.1	85,033	84.3	88.0	1.6
5,066,537	97.2	73.0	82,306	96.8	85.2	1.6
4,792,612	94.6	69.0	67,113	81.5	69.4	1.4
4,883,382	101.9	70.4	75,739	112.9	78.4	1.6
4,920,069	100.8	70.9	72,017	95.1	74.5	1.5
4,913,390	99.9	70.8	80,041	111.1	82.8	1.6

※ 指数は平成元年度を100としています

輸入青果物の年度別比較表（果実）

年度	項目	全体数量		輸入数量			占有率	
		前年度比	指数※	前年度比	指数※	指数※		
	H元	23,423	—	100.0	4,201	—	100.0	17.9
	2	22,217	94.9	94.9	3,820	90.9	90.9	17.2
	3	21,883	98.5	93.4	3,906	102.3	93.0	17.8
	4	22,296	101.9	95.2	4,183	107.1	99.6	18.8
	5	20,582	92.3	87.9	4,669	111.6	111.1	22.7
	6	20,095	97.6	85.8	4,648	99.6	110.6	23.1
	7	18,560	92.4	79.2	4,217	90.7	100.4	22.7
	8	17,185	92.6	73.4	3,831	90.8	91.2	22.3
	9	19,062	110.9	81.4	3,779	98.6	90.0	19.8
	10	17,626	92.5	75.3	3,166	83.8	75.4	18.0
	11	17,852	101.3	76.2	3,583	113.2	85.3	20.1
	12	17,244	96.6	73.6	3,921	109.4	93.3	22.7
	13	17,116	99.3	73.1	3,037	77.5	72.3	17.7
	14	16,302	95.2	69.6	2,990	98.5	71.2	18.3
	15	15,965	97.9	68.2	3,514	117.5	83.6	22.0
	16	14,564	91.2	62.2	3,542	100.8	84.3	24.3
	17	15,251	104.7	65.1	2,969	83.8	70.7	19.5
	18	13,245	86.8	56.5	2,700	90.9	64.3	20.4
	19	13,739	103.7	58.7	2,456	91.0	58.5	17.9
	20	13,986	101.8	59.7	2,746	111.8	65.4	19.6
	21	13,909	99.4	59.4	2,642	96.2	62.9	19.0
	22	12,908	92.8	55.1	2,897	109.7	69.0	22.4
	23	13,399	103.8	57.2	2,806	96.9	66.8	20.9
	24	13,225	98.7	56.5	2,931	104.5	69.8	22.2
	25	12,553	94.9	53.6	2,539	86.6	60.4	20.2
	26	12,737	101.5	54.4	2,336	92.0	55.6	18.3
	27	12,075	94.8	51.6	2,308	98.8	54.9	19.1
	28	11,368	94.1	48.5	2,083	90.3	49.6	18.3
	29	10,132	89.1	43.3	1,949	93.6	46.4	19.2
	30	10,155	100.2	43.4	1,905	97.7	45.3	18.8
	R元	10,412	102.5	44.5	1,910	100.3	45.5	18.3
	2	10,182	97.8	43.5	1,969	103.1	46.9	19.3
	3	9,484	93.1	40.5	1,809	91.9	43.1	19.1
	4	9,215	97.2	39.3	1,589	87.8	37.8	17.2

(数量:t、金額:千円、単価:円)
(前年度比・指数・占有率:%)

全体金額	前年度比		指数※	輸入金額		占有率
	前年度比	指数※		前年度比	指数※	
5,526,762	—	100.0	789,473	—	100.0	14.3
5,706,410	103.3	103.3	733,945	93.0	93.0	12.9
6,100,535	106.9	110.4	778,063	106.0	98.6	12.8
5,644,273	92.5	102.1	801,901	103.1	101.6	14.2
5,107,867	90.5	92.4	718,262	89.6	91.0	14.1
5,333,569	104.4	96.5	657,152	91.5	83.2	12.3
4,891,543	91.7	88.5	605,606	92.2	76.7	12.4
4,918,381	100.5	89.0	617,430	102.0	78.2	12.6
4,374,492	88.9	79.2	641,071	103.8	81.2	14.7
4,561,582	104.3	82.5	587,843	91.7	74.5	12.9
4,370,705	95.8	79.1	608,249	103.5	77.0	13.9
4,105,508	93.9	74.3	550,637	90.5	69.7	13.4
3,803,458	92.6	68.8	503,542	91.4	63.8	13.2
3,614,418	95.0	65.4	508,190	100.9	64.4	14.1
3,470,677	96.0	62.8	507,625	99.9	64.3	14.6
3,635,252	104.7	65.8	548,198	108.0	69.4	15.1
3,229,446	88.8	58.4	477,965	87.2	60.5	14.8
3,436,525	106.4	62.2	497,926	104.2	63.1	14.5
3,233,105	94.1	58.5	460,496	92.5	58.3	14.2
3,128,739	96.8	56.6	478,664	103.9	60.6	15.3
3,002,774	96.0	54.3	441,926	92.3	56.0	14.7
3,203,855	106.7	58.0	478,720	108.3	60.6	14.9
3,224,069	100.6	58.3	465,147	97.2	58.9	14.4
3,140,776	97.4	56.8	451,637	97.1	57.2	14.4
3,198,020	101.8	57.9	475,050	105.2	60.2	14.9
3,120,594	97.6	56.5	475,258	100.0	60.2	15.2
3,236,472	103.7	58.6	489,328	103.0	62.0	15.1
3,259,755	100.7	59.0	477,829	97.7	60.5	14.7
2,944,672	90.3	53.3	416,896	87.2	52.8	14.2
2,983,742	101.3	54.0	417,604	100.2	52.9	14.0
2,919,287	97.8	52.8	402,189	96.3	50.9	13.8
3,056,942	104.7	55.3	369,506	91.9	46.8	12.1
3,140,900	102.7	56.8	373,911	101.2	47.4	11.9
3,070,644	97.8	55.6	350,680	93.8	44.4	11.4

※ 指数は平成元年度を100としています

輸入青果物の年度別比較表（全体）

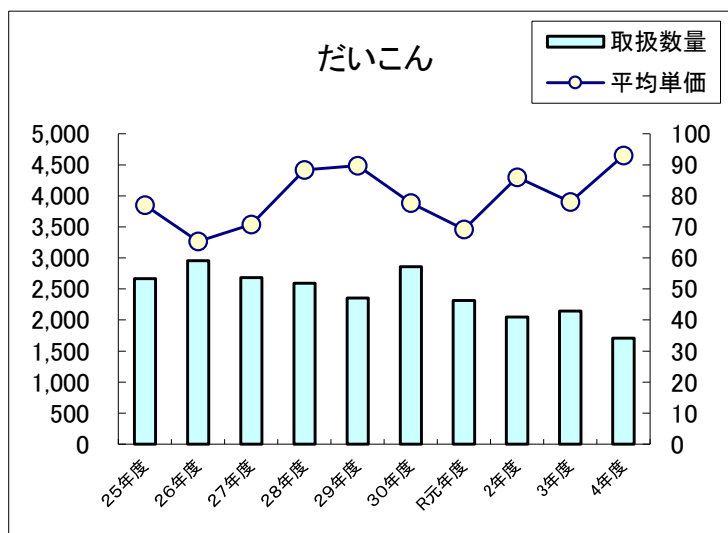
項目 年度	全体数量			輸入数量			占有率
	全体数量	前年度比	指数※	輸入数量	前年度比	指数※	
H元	58,741	—	100.0	4,454	—	100.0	7.6
2	55,956	95.3	95.3	4,114	92.4	92.4	7.4
3	55,185	98.6	93.9	4,175	101.5	93.7	7.6
4	56,424	102.2	96.1	4,507	108.0	101.2	8.0
5	53,871	95.5	91.7	5,242	116.3	117.7	9.7
6	53,978	100.2	91.9	5,498	104.9	123.4	10.2
7	51,889	96.1	88.3	5,447	99.1	122.3	10.5
8	51,404	99.1	87.5	5,412	99.4	121.5	10.5
9	51,640	100.5	87.9	5,153	95.2	115.7	10.0
10	50,604	98.0	86.1	5,232	101.5	117.5	10.3
11	50,797	100.4	86.5	5,625	107.5	126.3	11.1
12	49,351	97.2	84.0	6,511	115.8	146.2	13.2
13	49,303	99.9	83.9	6,334	97.3	142.2	12.8
14	46,711	94.7	79.5	5,742	90.7	128.9	12.3
15	46,442	99.4	79.1	6,679	116.3	150.0	14.4
16	43,981	94.7	74.9	6,499	97.3	145.9	14.8
17	43,572	99.1	74.2	5,777	88.9	129.7	13.3
18	39,885	91.5	67.9	4,132	71.5	92.8	10.4
19	39,704	99.5	67.6	3,342	80.9	75.0	8.4
20	38,813	97.8	66.1	3,390	101.4	76.1	8.7
21	36,993	95.3	63.0	3,203	94.5	71.9	8.7
22	35,057	94.8	59.7	3,543	110.6	79.5	10.1
23	36,944	105.4	62.9	3,437	97.0	77.2	9.3
24	38,963	105.5	66.3	3,478	101.2	78.1	8.9
25	38,305	98.3	65.2	2,949	84.8	66.2	7.7
26	39,250	102.5	66.8	2,718	92.2	61.0	6.9
27	38,746	98.7	66.0	2,739	100.8	61.5	7.1
28	35,816	92.4	61.0	2,454	89.6	55.1	6.9
29	34,689	96.9	59.1	2,334	95.1	52.4	6.7
30	34,665	99.9	59.0	2,169	92.9	48.7	6.3
R元	34,145	98.5	58.1	2,130	98.2	47.8	6.2
2	33,563	98.3	57.1	2,229	104.6	50.0	6.6
3	32,468	96.7	55.3	2,025	90.8	45.5	6.2
4	31,127	95.9	53.0	1,804	89.1	40.5	5.8

(数量:t、金額:千円、単価:円)
(前年度比・指数・占有率:%)

全体金額	前年度比		指数※	輸入金額		占有率
	前年度比	指数※		前年度比	指数※	
12,468,089	—	100.0	886,124	—	100.0	7.1
13,251,128	106.3	106.3	848,968	95.8	95.8	6.4
14,312,953	108.0	114.8	903,862	106.5	102.0	6.3
12,820,418	89.6	102.8	911,791	100.9	102.9	7.1
13,404,103	104.6	107.5	898,395	98.5	101.4	6.7
13,062,202	97.4	104.8	907,780	101.0	102.4	6.9
12,267,380	93.9	98.4	939,675	103.5	106.0	7.7
12,187,741	99.4	97.8	1,042,890	111.0	117.7	8.6
11,896,779	97.6	95.4	1,045,581	100.3	118.0	8.8
12,283,719	103.3	98.5	1,005,638	96.2	113.5	8.2
11,007,230	89.6	88.3	1,007,025	100.1	113.6	9.1
10,339,401	93.9	82.9	1,016,722	101.0	114.7	9.8
9,395,459	90.9	75.4	951,716	93.6	107.4	10.1
9,739,729	103.7	78.1	1,017,458	106.9	114.8	10.4
9,304,606	95.5	74.6	1,021,969	100.4	115.3	11.0
9,552,239	102.7	76.6	1,021,722	100.0	115.3	10.7
8,517,725	89.2	68.3	887,137	86.8	100.1	10.4
8,531,194	100.2	68.4	737,988	83.2	83.3	8.7
8,140,983	95.4	65.3	606,059	82.1	68.4	7.4
7,853,818	96.5	63.0	586,396	96.8	66.2	7.5
7,597,225	96.7	60.9	549,574	93.7	62.0	7.2
8,167,176	107.5	65.5	603,677	109.8	68.1	7.4
8,118,573	99.4	65.1	587,585	97.3	66.3	7.2
7,881,469	97.1	63.2	561,417	95.5	63.4	7.1
8,510,561	108.0	68.3	578,376	103.0	65.3	6.8
8,251,873	97.0	66.2	581,045	100.5	65.6	7.0
8,641,857	104.7	69.3	597,989	102.9	67.5	6.9
8,508,616	98.5	68.2	578,711	96.8	65.3	6.8
8,158,402	95.9	65.4	501,929	86.7	56.6	6.2
8,050,280	98.7	64.6	499,910	99.6	56.4	6.2
7,711,899	95.8	61.9	469,302	93.9	53.0	6.1
7,940,324	103.0	63.7	445,245	94.9	50.2	5.6
8,060,969	101.5	64.7	445,928	100.2	50.3	5.5
7,984,034	99.0	64.0	430,721	96.6	48.6	5.4

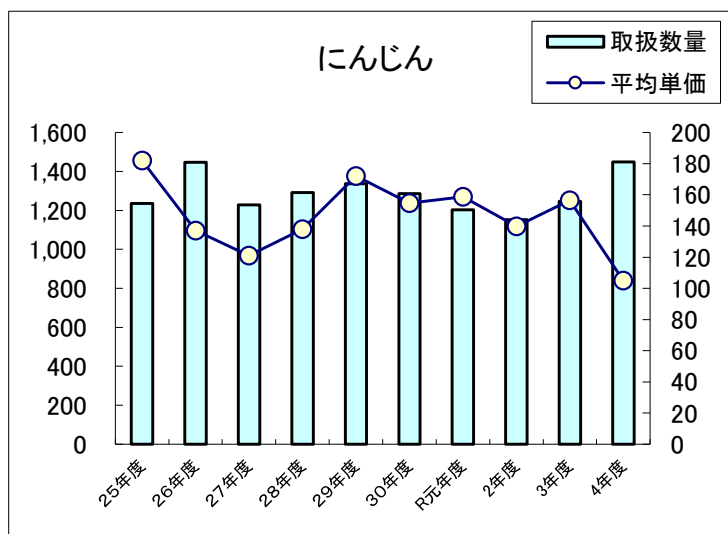
※ 指数は平成元年度を100としています

主要品目の取扱数量・平均単価の推移



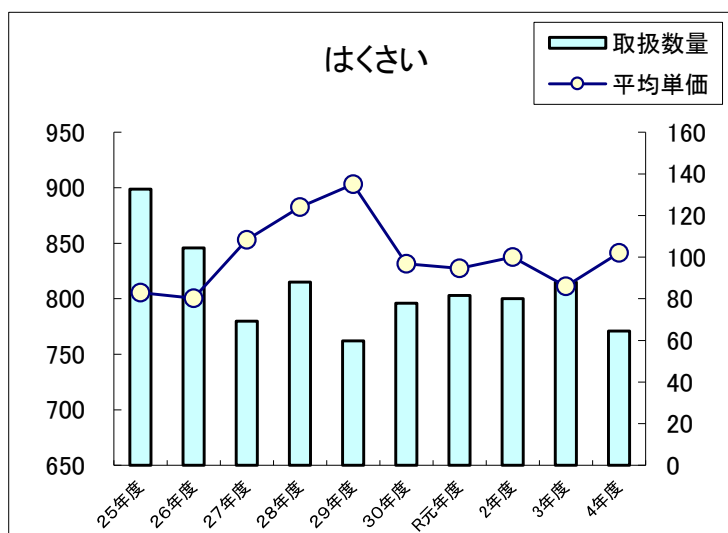
(取扱数量:t、平均単価:円/kg) (百万円)

だいこん	取扱数量	平均単価	取扱金額
25年度	2,666	77	205
26年度	2,957	65	193
27年度	2,685	71	190
28年度	2,591	88	229
29年度	2,353	90	211
30年度	2,857	78	222
R元年度	2,313	69	160
2年度	2,050	86	176
3年度	2,144	78	166
4年度	1,706	93	158



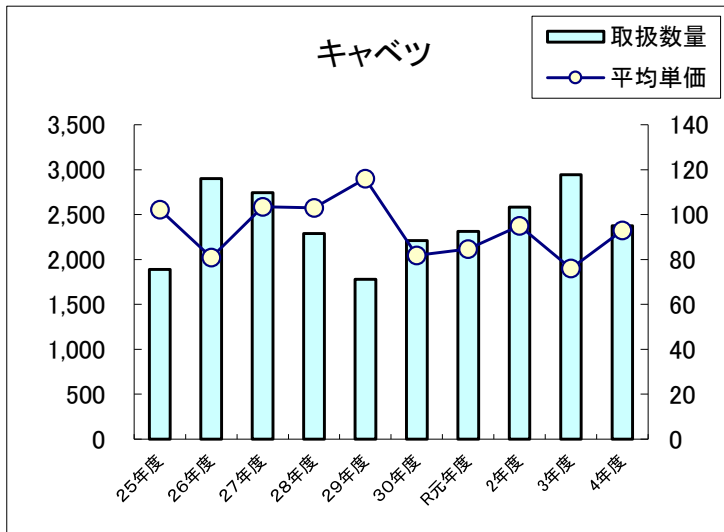
(取扱数量:t、平均単価:円/kg) (百万円)

にんじん	取扱数量	平均単価	取扱金額
25年度	1,236	182	165
26年度	1,447	137	214
27年度	1,229	121	148
28年度	1,291	138	178
29年度	1,337	172	230
30年度	1,286	155	199
R元年度	1,203	159	191
2年度	1,152	140	161
3年度	1,247	156	195
4年度	1,449	105	151



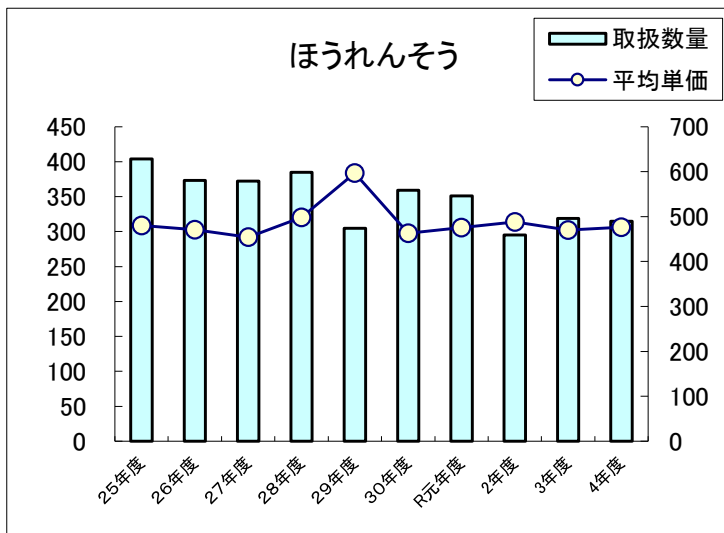
(取扱数量:t、平均単価:円/kg) (百万円)

はくさい	取扱数量	平均単価	取扱金額
25年度	899	83	75
26年度	846	80	68
27年度	780	108	84
28年度	815	124	101
29年度	762	135	103
30年度	796	97	77
R元年度	803	95	76
2年度	800	100	80
3年度	815	86	70
4年度	771	102	78



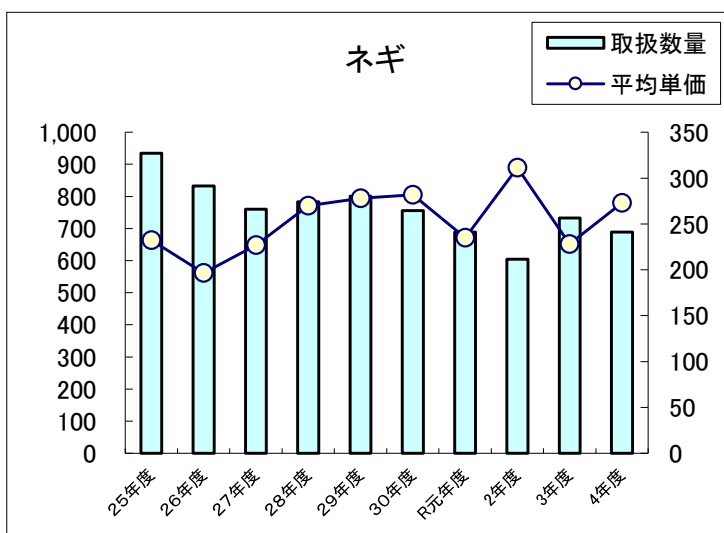
(取扱数量:t、平均単価:円/kg) (百万円)

キャベツ	取扱数量	平均単価	取扱金額
25年度	1,891	102	193
26年度	2,901	81	235
27年度	2,745	103	284
28年度	2,290	103	237
29年度	1,778	116	207
30年度	2,212	82	181
R元年度	2,313	85	196
2年度	2,584	95	245
3年度	2,945	76	222
4年度	2,374	93	219



(取扱数量:t、平均単価:円/kg) (百万円)

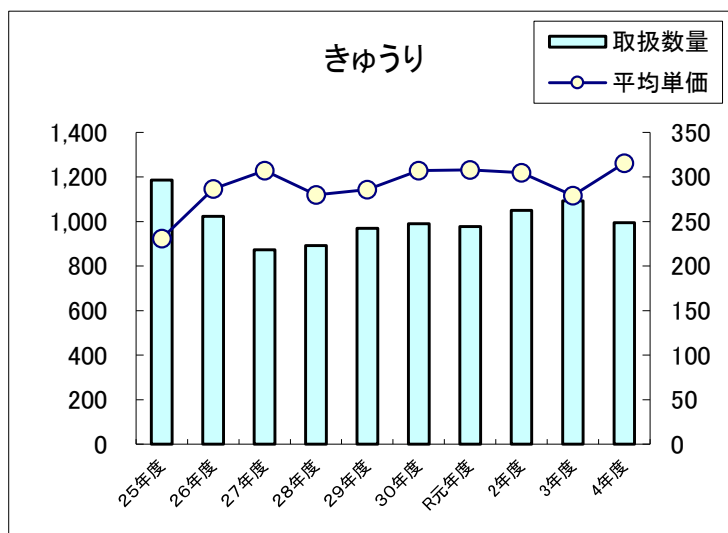
ほうれんそう	取扱数量	平均単価	取扱金額
25年度	404	480	194
26年度	373	471	176
27年度	372	454	169
28年度	385	498	191
29年度	305	597	182
30年度	359	463	166
R元年度	351	476	167
2年度	295	488	144
3年度	319	470	150
4年度	315	476	150



(取扱数量:t、平均単価:円/kg) (百万円)

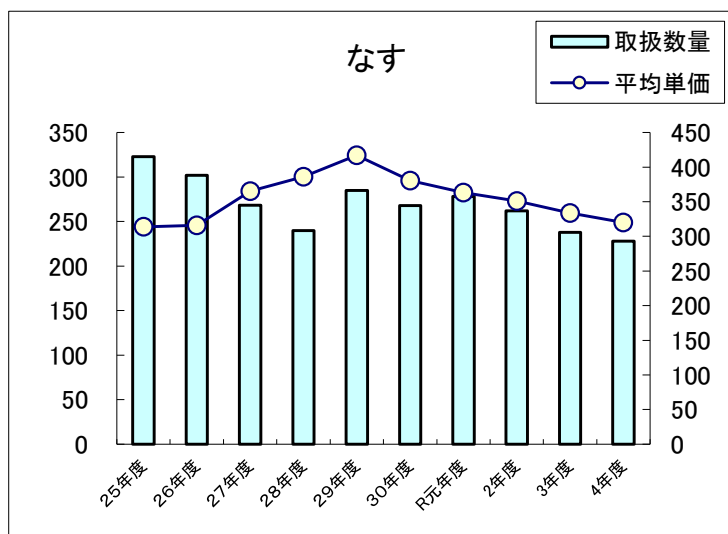
ネギ	取扱数量	平均単価	取扱金額
25年度	934	232	210
26年度	833	196	167
27年度	760	227	172
28年度	783	270	212
29年度	801	278	222
30年度	756	282	213
R元年度	689	235	162
2年度	604	311	188
3年度	733	228	167
4年度	689	273	188

主要品目の取扱数量・平均単価の推移(続き)



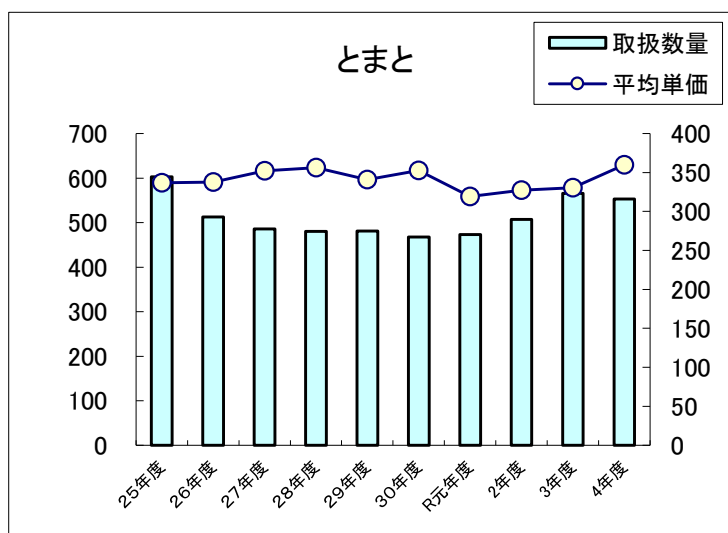
(取扱数量:t、平均単価:円/kg) (百万円)

きゅうり	取扱数量	平均単価	取扱金額
25年度	1,186	231	303
26年度	1,023	287	289
27年度	873	307	268
28年度	892	280	250
29年度	969	286	277
30年度	990	307	304
R元年度	978	308	301
2年度	1,050	305	320
3年度	1,093	279	305
4年度	995	316	314



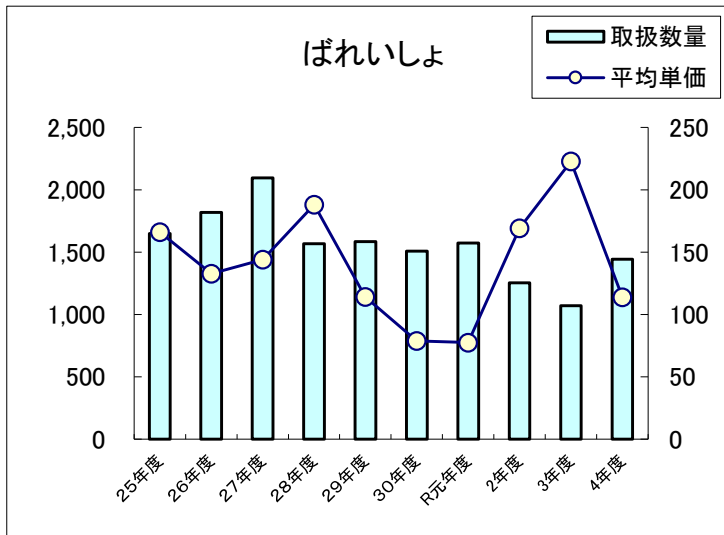
(取扱数量:t、平均単価:円/kg) (百万円)

なす	取扱数量	平均単価	取扱金額
25年度	323	314	102
26年度	302	316	100
27年度	268	365	98
28年度	240	386	93
29年度	285	417	119
30年度	268	381	102
R元年度	278	363	101
2年度	262	351	92
3年度	238	334	80
4年度	228	320	73



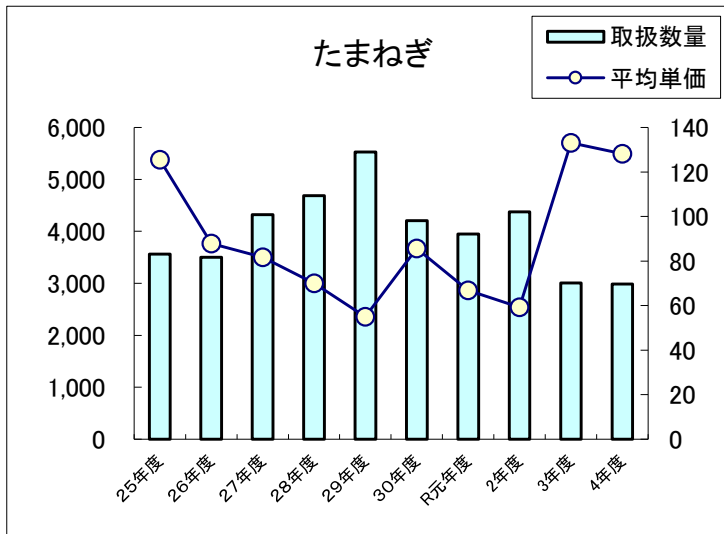
(取扱数量:t、平均単価:円/kg) (百万円)

とまと	取扱数量	平均単価	取扱金額
25年度	603	337	199
26年度	513	338	163
27年度	486	352	171
28年度	480	356	171
29年度	481	341	164
30年度	468	353	165
R元年度	473	319	151
2年度	507	328	166
3年度	566	330	187
4年度	553	360	199



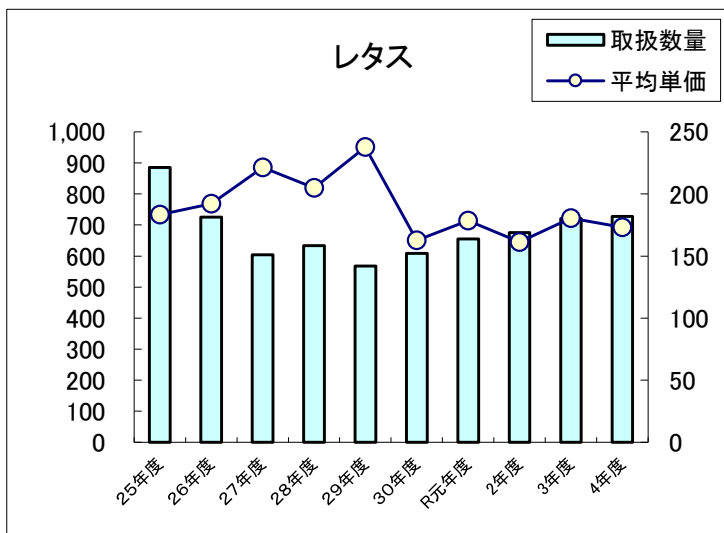
(取扱数量:t、平均単価:円/kg) (百万円)

ばれいしよ	取扱数量	平均単価	取扱金額
25年度	1,648	166	169
26年度	1,819	133	187
27年度	2,095	144	302
28年度	1,568	188	295
29年度	1,584	114	181
30年度	1,509	79	119
R元年度	1,574	78	122
2年度	1,253	169	212
3年度	1,069	223	238
4年度	1,442	114	164



(取扱数量:t、平均単価:円/kg) (百万円)

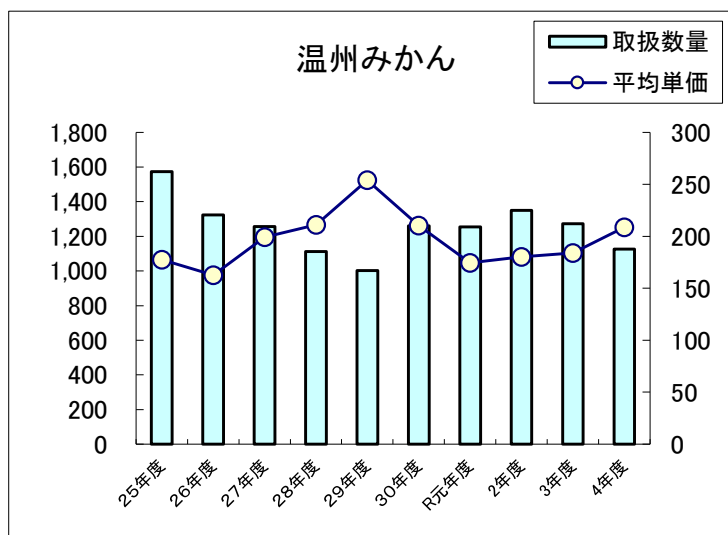
たまねぎ	取扱数量	平均単価	取扱金額
25年度	3,566	126	375
26年度	3,505	88	375
27年度	4,324	82	353
28年度	4,690	70	331
29年度	5,528	55	301
30年度	4,205	86	360
R元年度	3,952	67	264
2年度	4,373	59	259
3年度	3,006	133	400
4年度	2,989	128	383



(取扱数量:t、平均単価:円/kg) (百万円)

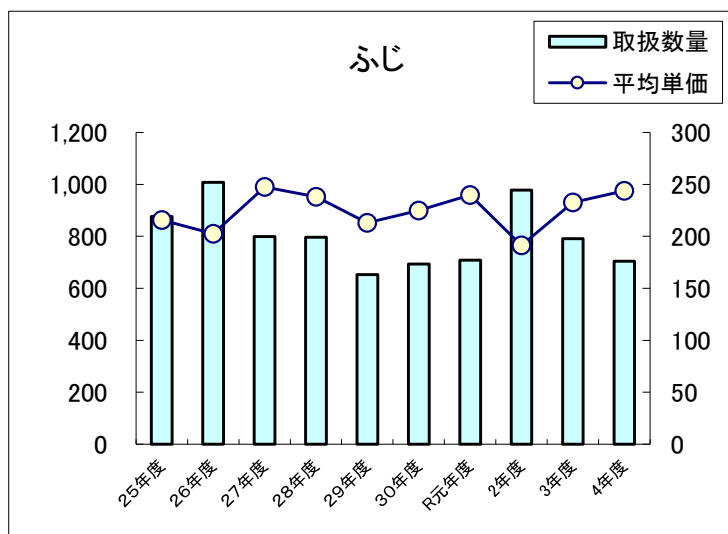
レタス	取扱数量	平均単価	取扱金額
25年度	885	183	162
26年度	725	192	139
27年度	604	221	134
28年度	634	205	130
29年度	568	238	135
30年度	609	163	99
R元年度	655	179	117
2年度	676	161	109
3年度	721	180	130
4年度	728	173	126

主要品目の取扱数量・平均単価の推移(続き)



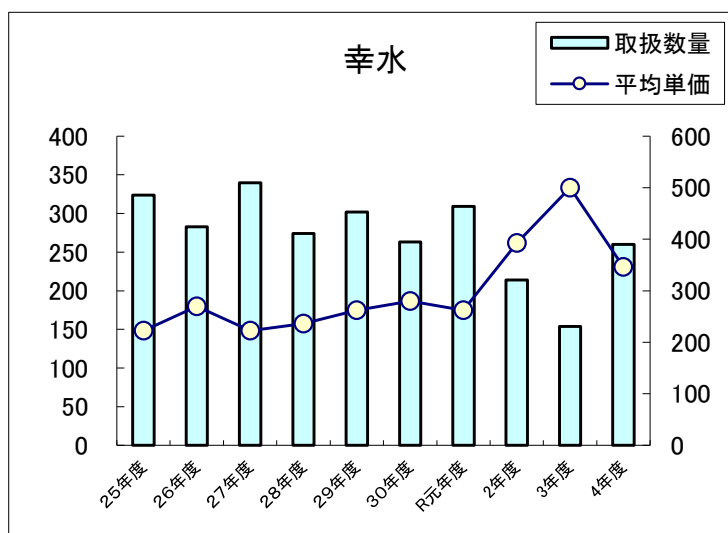
(取扱数量:t、平均単価:円/kg) (百万円)

温州みかん	取扱数量	平均単価	取扱金額
25年度	1,574	178	280
26年度	1,324	163	215
27年度	1,257	199	250
28年度	1,113	211	235
29年度	1,003	254	235
30年度	1,260	210	265
R元年度	1,254	175	219
2年度	1,349	180	243
3年度	1,272	184	234
4年度	1,127	209	235



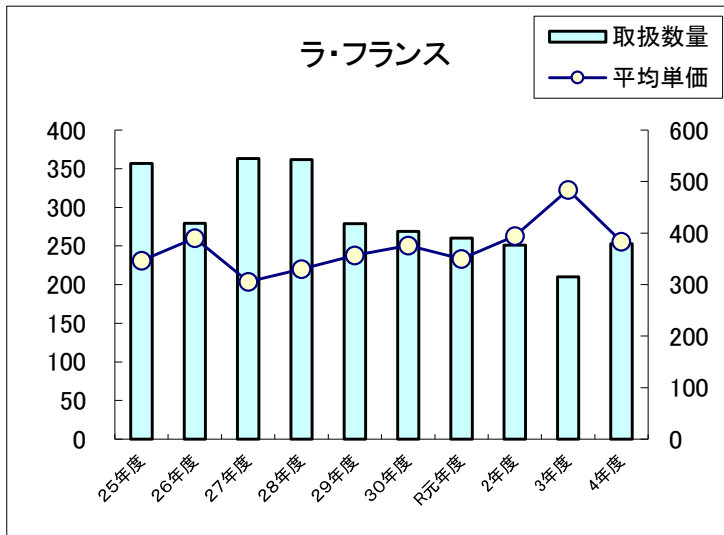
(取扱数量:t、平均単価:円/kg) (百万円)

ふじ	取扱数量	平均単価	取扱金額
25年度	877	216	189
26年度	1,008	203	204
27年度	799	247	198
28年度	797	238	190
29年度	653	213	139
30年度	694	225	156
R元年度	709	240	170
2年度	978	191	187
3年度	791	233	184
4年度	705	244	172



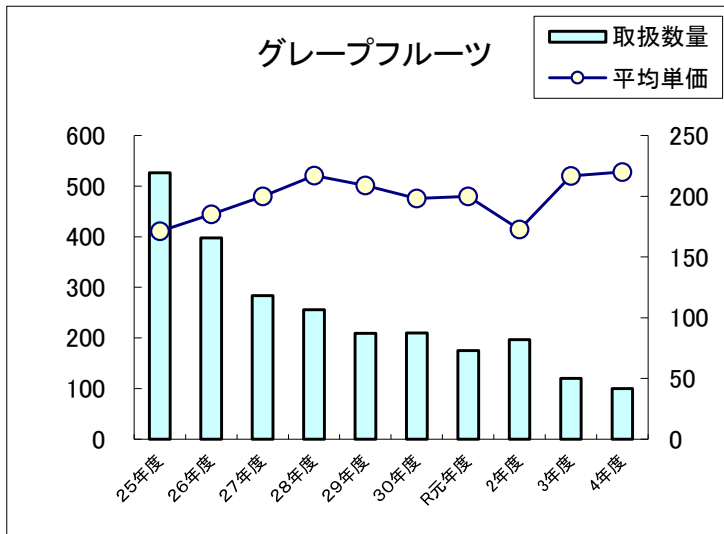
(取扱数量:t、平均単価:円/kg) (百万円)

幸水	取扱数量	平均単価	取扱金額
25年度	324	222	72
26年度	283	269	76
27年度	340	222	76
28年度	274	236	65
29年度	302	262	79
30年度	263	280	74
R元年度	309	262	81
2年度	214	393	84
3年度	154	500	77
4年度	260	346	90



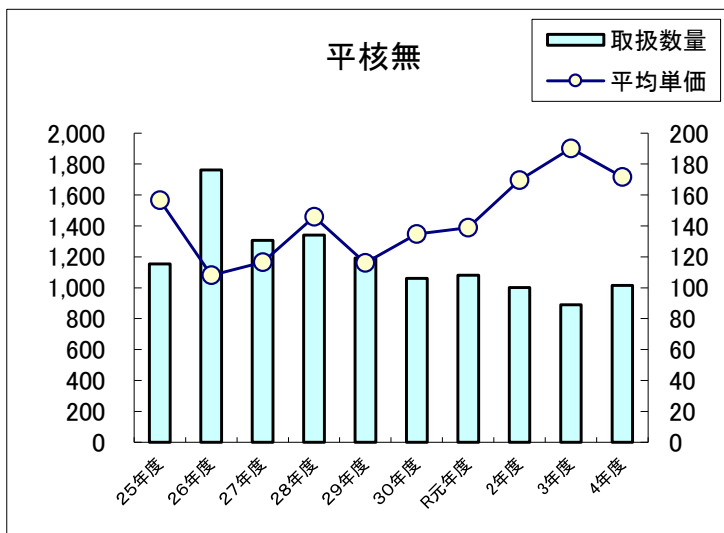
(取扱数量:t、平均単価:円/kg) (百万円)

ラ・フランス	取扱数量	平均単価	取扱金額
25年度	357	347	124
26年度	279	391	109
27年度	363	306	111
28年度	362	330	120
29年度	279	357	100
30年度	269	376	101
R元年度	260	350	91
2年度	251	395	99
3年度	210	484	102
4年度	253	383	97



(取扱数量:t、平均単価:円/kg) (百万円)

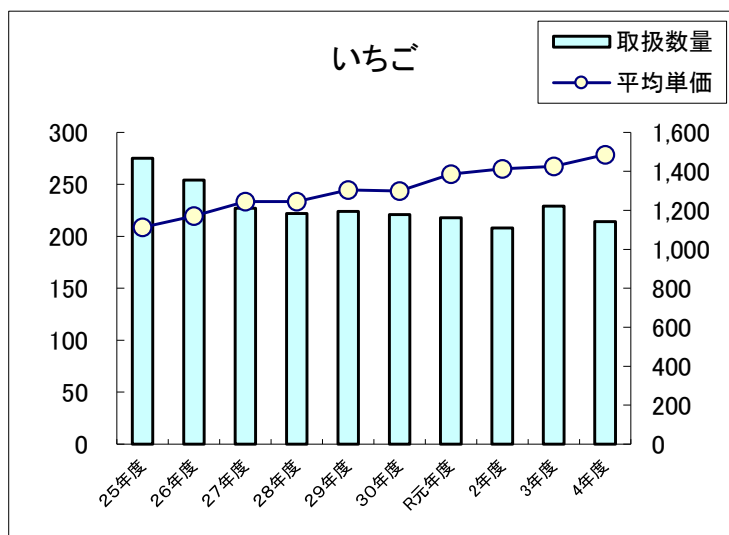
グレープフルーツ	取扱数量	平均単価	取扱金額
25年度	526	171	90
26年度	398	185	74
27年度	284	200	57
28年度	256	217	56
29年度	209	209	44
30年度	210	198	42
R元年度	175	200	35
2年度	197	173	34
3年度	120	217	26
4年度	100	220	22



(取扱数量:t、平均単価:円/kg) (百万円)

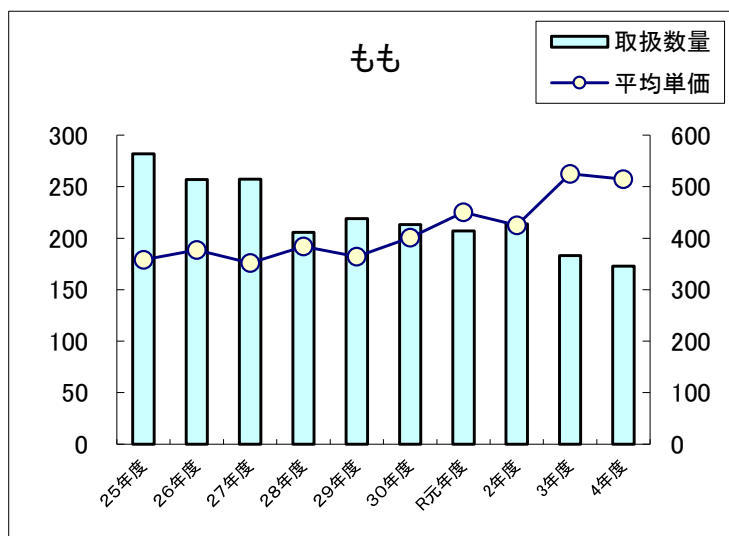
平核無	取扱数量	平均単価	取扱金額
25年度	1,154	157	181
26年度	1,762	108	190
27年度	1,307	116	152
28年度	1,340	146	196
29年度	1,193	116	139
30年度	1,061	135	143
R元年度	1,081	139	150
2年度	1,002	170	170
3年度	889	190	169
4年度	1,014	172	174

主要品目の取扱数量・平均単価の推移(続き)



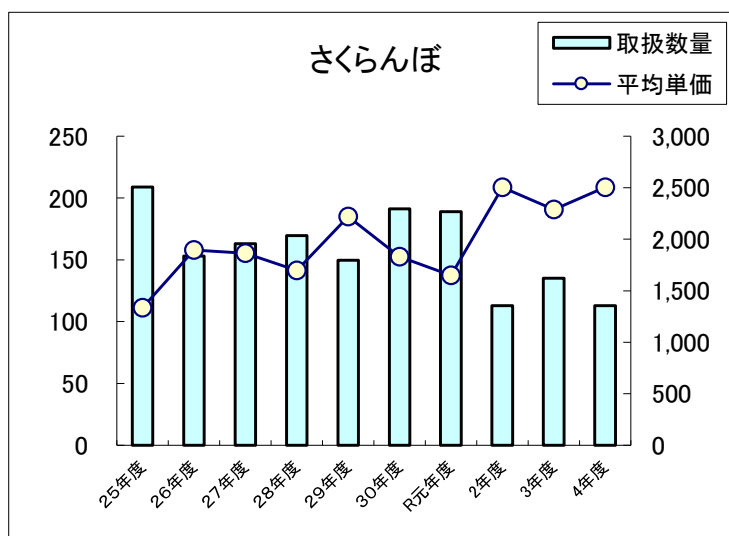
(取扱数量:t、平均単価:円/kg) (百万円)

いちご	取扱数量	平均単価	取扱金額
25年度	275	1,113	306
26年度	254	1,172	298
27年度	227	1,245	283
28年度	222	1,246	277
29年度	224	1,304	292
30年度	221	1,299	287
R元年度	218	1,385	302
2年度	208	1,414	294
3年度	229	1,425	327
4年度	214	1,486	318



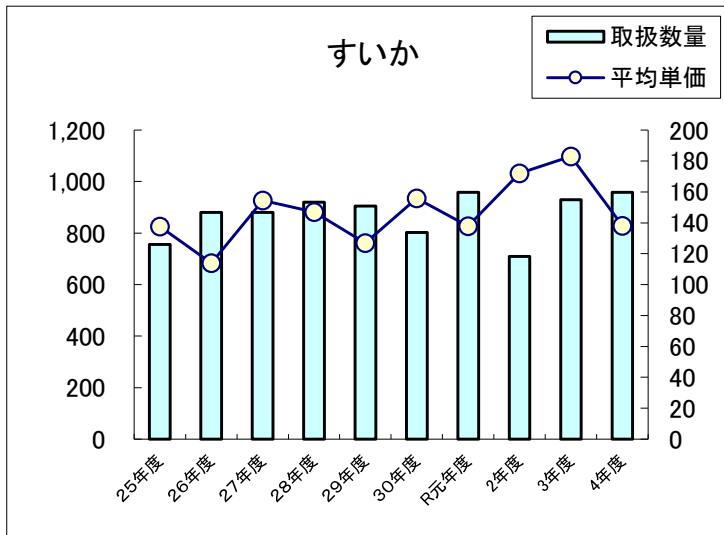
(取扱数量:t、平均単価:円/kg) (百万円)

もも	取扱数量	平均単価	取扱金額
25年度	282	358	101
26年度	257	377	97
27年度	257	352	90
28年度	206	384	79
29年度	219	364	80
30年度	213	401	85
R元年度	207	450	93
2年度	214	425	91
3年度	183	525	96
4年度	173	515	89



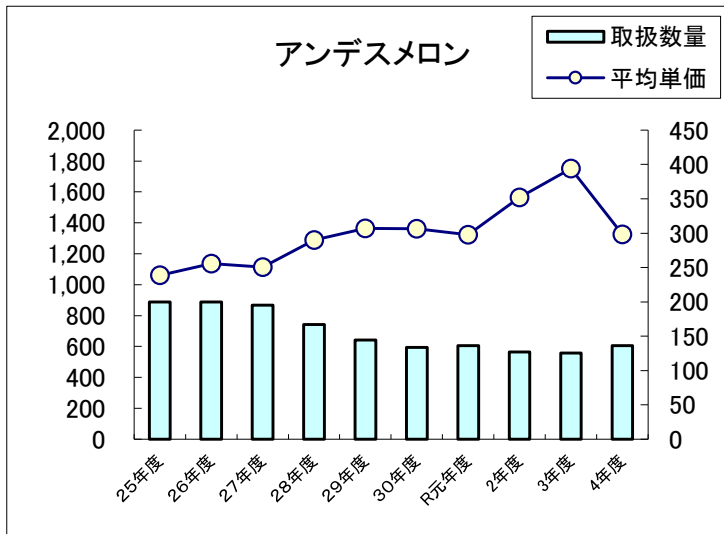
(取扱数量:t、平均単価:円/kg) (百万円)

さくらんぼ	取扱数量	平均単価	取扱金額
25年度	209	1,335	279
26年度	153	1,895	290
27年度	163	1,865	304
28年度	170	1,697	288
29年度	150	2,220	332
30年度	191	1,829	350
R元年度	189	1,650	312
2年度	113	2,504	283
3年度	135	2,289	309
4年度	113	2,505	283



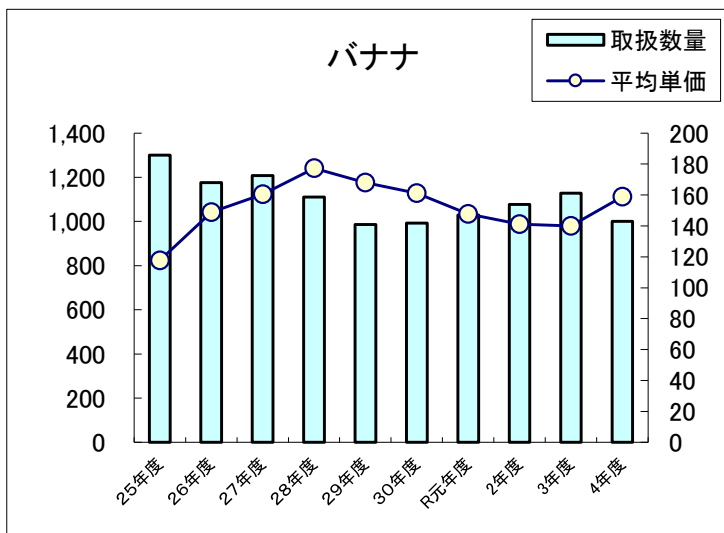
(取扱数量:t、平均単価:円/kg) (百万円)

すいか	取扱数量	平均単価	取扱金額
25年度	756	138	104
26年度	880	114	100
27年度	880	155	136
28年度	920	147	135
29年度	905	127	115
30年度	802	156	125
R元年度	958	138	132
2年度	710	172	122
3年度	929	183	170
4年度	958	138	132



(取扱数量:t、平均単価:円/kg) (百万円)

アンデスメロン	取扱数量	平均単価	取扱金額
25年度	887	239	212
26年度	887	256	227
27年度	867	251	218
28年度	743	290	216
29年度	641	307	197
30年度	594	306	182
R元年度	605	298	180
2年度	564	352	198
3年度	557	394	219
4年度	605	298	180



(取扱数量:t、平均単価:円/kg) (百万円)

バナナ	取扱数量	平均単価	取扱金額
25年度	1,300	118	153
26年度	1,177	149	175
27年度	1,208	161	194
28年度	1,111	177	197
29年度	986	168	165
30年度	992	161	160
R元年度	1,029	148	152
2年度	1,077	141	152
3年度	1,129	140	158
4年度	1,000	159	159